

# L'agriculture

## sur le Pays d'Auray

### Présentation de l'étude



## Diagnostic agricole et prospectif à l'échelle du Pays d'Auray

Lycée de Kerplouz

Mardi 25 janvier 2011



### Déroulement de la réunion

I°/ La méthodologie utilisée

II°/ Les chiffres clés de l'agriculture

III°/ Analyse de l'agriculture du Pays d'Auray

IV°/ Les enjeux agricoles

V°/ Les suites à donner



## I°/ La méthodologie utilisée

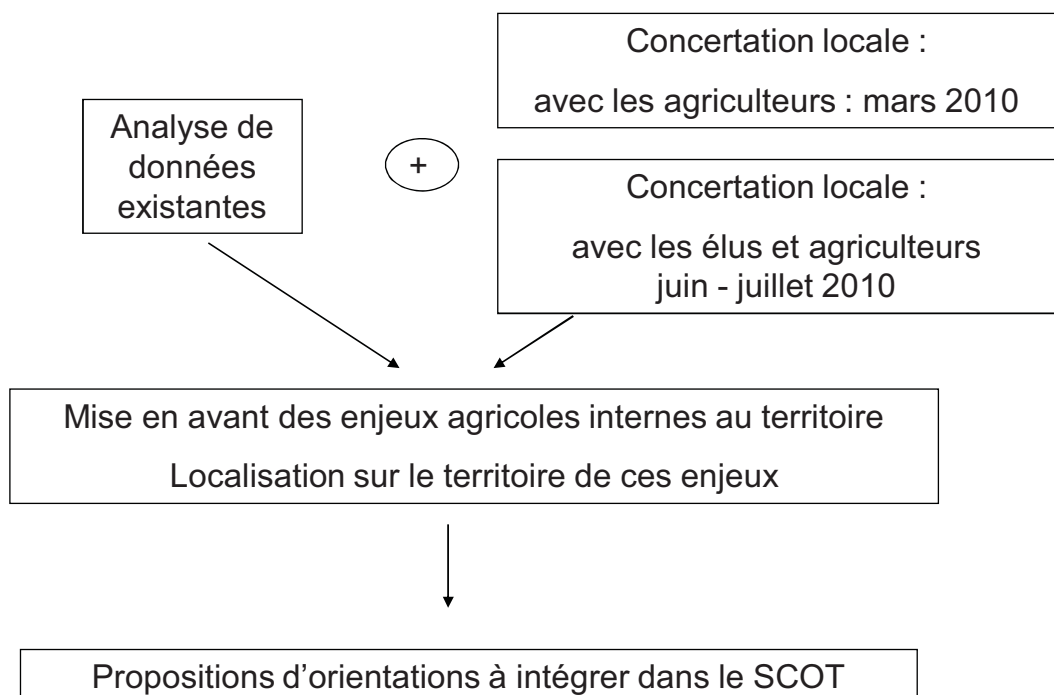
### Les objectifs de l'étude :

- Connaître et comprendre la situation de l'agriculture sur le Pays
- Compléter et étoffer le diagnostic du SCOT en matière d'agriculture
- Sensibiliser élus et acteurs locaux sur les problématiques agricoles
- Fixer des choix et orientations de développement et d'aménagement en faveur d'une agriculture pérenne sur le territoire, et identifier les leviers d'actions possibles à travers le SCOT.

3



## I°/ La méthodologie utilisée



4



## I°/ La méthodologie utilisée

Des réunions organisées en fonction des particularités géographiques du territoire :

- sur la zone rétro littorale : Auray Communauté
- sur la zone littorale : CC des 3 rivières, CC de la côte des mégalithes, CC de la Ria d'Etel et presqu'île de Quiberon
- sur les îles avec Belle île, Houat et Hoëdic



## I°/ La méthodologie utilisée

## II°/ Les chiffres clés de l'agriculture

## III°/ Analyse de l'agriculture du Pays d'Auray

## IV°/ Les enjeux agricoles

## V°/ Les suites à donner



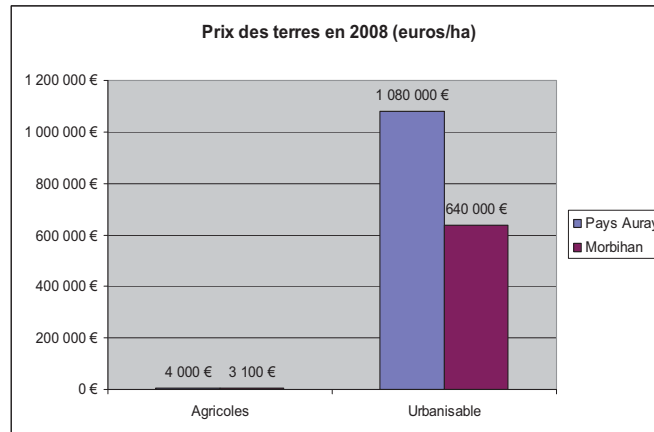
## II°/ Les chiffres clés de l'agriculture

### Le contexte local

- Croissance démographique en forte accélération depuis 1999 : de +1.4 % à +2.1 % par an selon les communes, alors qu'avant 1999 la progression annuelle était inférieure à +1%.

-Entre 1999 et 2008 : 168,5 ha ont été urbanisés chaque année. Soit l'équivalent de la ville d'Auray tous les 4 ans.

-En 2008, la valeur des terres urbanisables était 270 fois plus élevée que celle des terres agricoles



7



## II°/ Les chiffres clés de l'agriculture

### Le contexte extérieur

- Une **croissance mondiale de la demande en produits alimentaires**, liée à la croissance de la population, la diminution de la surface agricole par habitant et le changement de mode de vie (+ en + de citadins)

- La **volatilité accrue des prix agricoles** : un enjeu fort pour l'agriculture, mais aussi pour l'ensemble des acteurs de la filière y compris le consommateur.

- Une **PAC en perpétuelle réforme**, qui impacte sur la production (découplage des aides).

8



## II°/ Les chiffres clés de l'agriculture



### Nombre d'exploitations

- Une forte évolution entre 1979 et 2000 (source RGA 2000)

toutes exploitations confondues

2135 en 1979 → 937 en 2000 (-56 %)

dont exploitations professionnelles

952 en 1979 → 468 en 2000 (- 51 %).

- En 2010, on compte 564 exploitations sur le territoire, dont environ 400 professionnelles (source Chambre d'Agriculture 2010).

- En 2010, 60% des exploitations sont des entreprises individuelles, 21 % sont en EARL, 12% en GAEC et 6 % en SCEA.

→ On observe une augmentation des formes sociétaires



## II°/ Les chiffres clés de l'agriculture



### Nombres d'agriculteurs

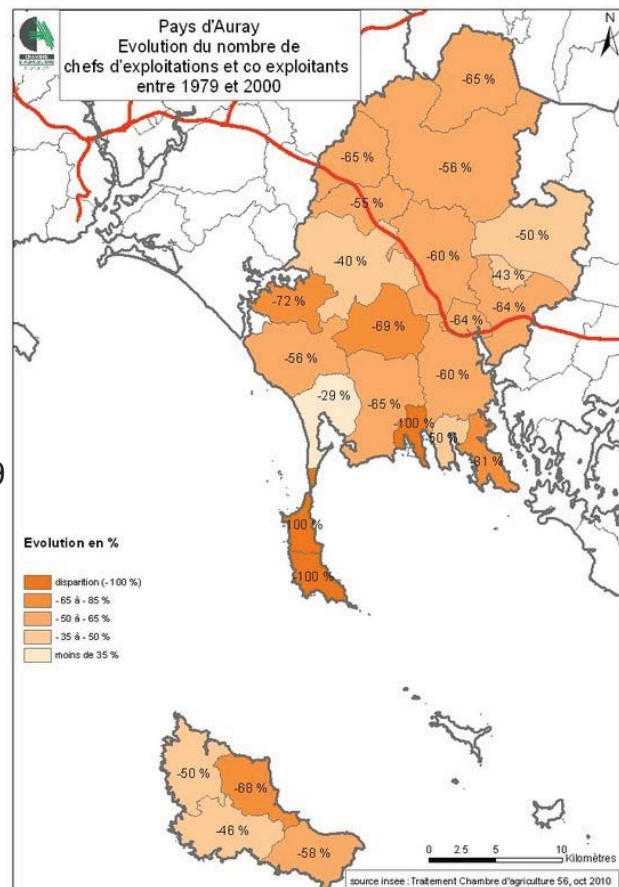
1979 : 2189 chefs d'exploitations et coexploitants,

2000 : 1011 chefs d'exploitations et coexploitants

2008 : 525 agriculteurs, dont 459 exclusifs (CA56)

→ Cette évolution a touché toutes les communes,

→ Les 2/3 des agriculteurs sont des hommes.





## II°/ Les chiffres clés de l'agriculture

### L'emploi totale agricole (en 2008)

- 525 chefs d'exploitations
- 181 emplois salariés agricoles

Soit 706 actifs et 2 % des emplois du Pays

A cela s'ajoutent 1110 emplois dans l'industrie agricole et agro-alimentaire locale, dont une partie induite par l'activité agricole du territoire.

**La filière agricole locale représente ainsi environ 1800 actifs, soit 5 % des emplois**



## II°/ Les chiffres clés de l'agriculture

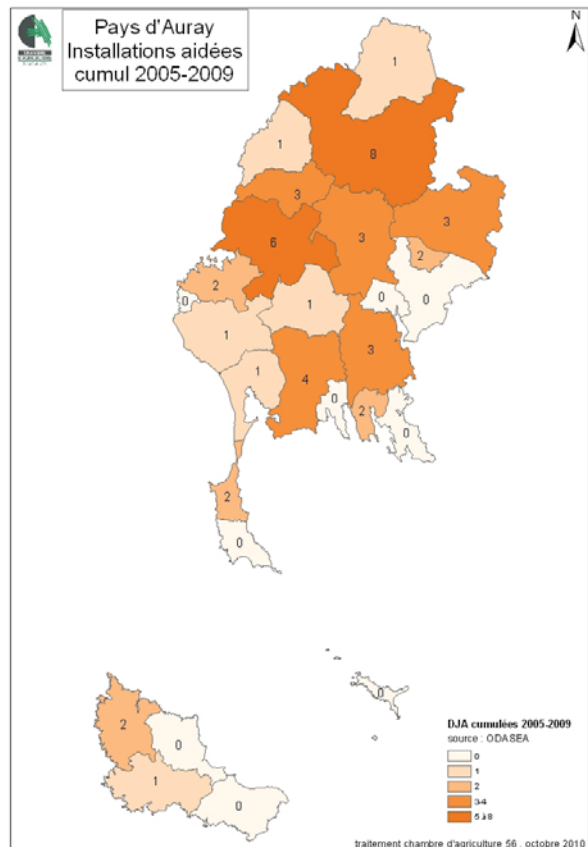
### L'installation

52 installations aidées sur le territoire entre 2005 et 2009

Age moyen : 28 ans,

Majorité en production laitière

Entre 2004 et 2008, la MSA enregistrait 127 nouvelles immatriculations (installations aidées et non aidées).





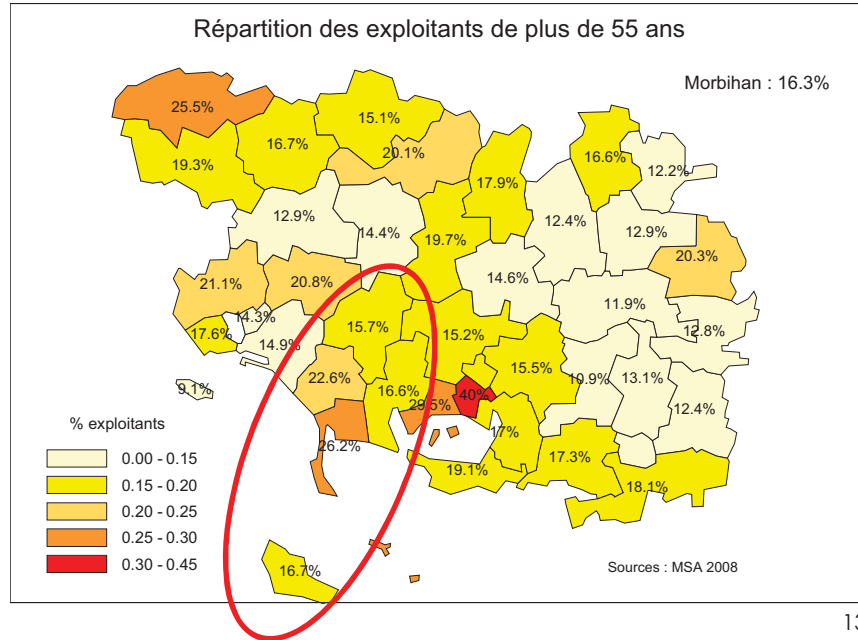
## II°/ Les chiffres clés de l'agriculture

### Le renouvellement des générations:

Depuis 5 ans, 229 cessations totale d'activité, soit 46 par an.

En 2008, 69 exploitants ont plus de 55 ans (16,5 % des exploitants)

→ 3000 ha a transférer dans les 5 à 8 ans



13



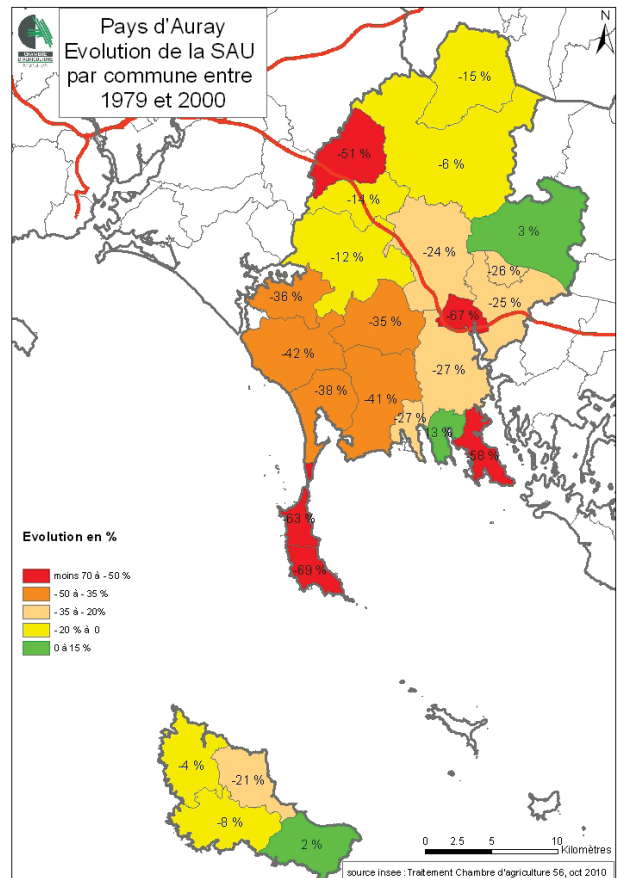
## II°/ Les chiffres clés de l'agriculture

### Le foncier :

Entre 1979 et 2000 :

- perte de 5860 ha
- soit 20% de la SAU
- (-9 % au niveau 56)

	79/2000
Auray Communauté	-17%
CC 3 rivières	-29%
CC Mégalithes	-40%
CCRia Etel	-25%
CC Belle-Ile	-9%
Commune isolées	-66%
<b>Pays d'Auray</b>	<b>-20 %</b>





## II°/ Les chiffres clés de l'agriculture

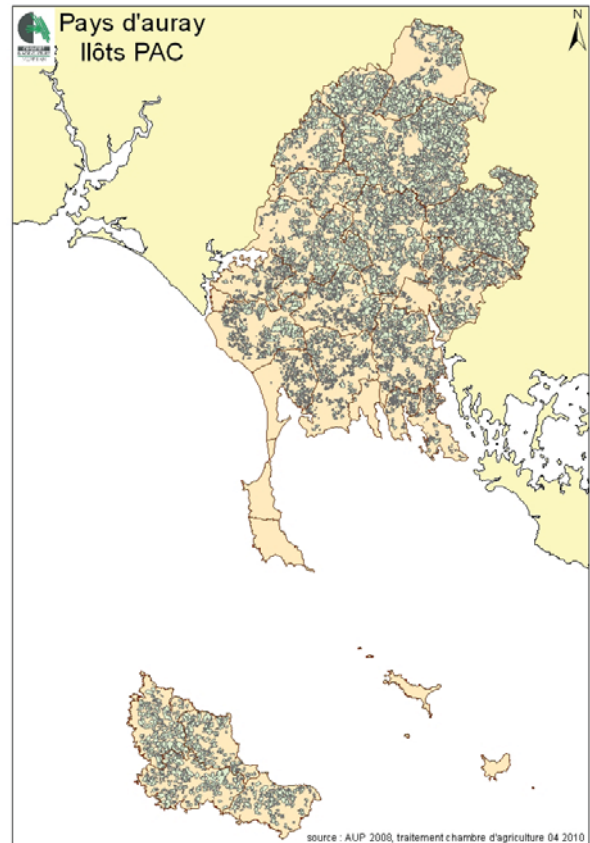
### Le foncier :

Surface agricole déclarée à la PAC en 2008 : 22 700 ha, (38 % du territoire – part la plus faible du Morbihan)

Mais de nombreuses parcelles non déclarées sur le littoral

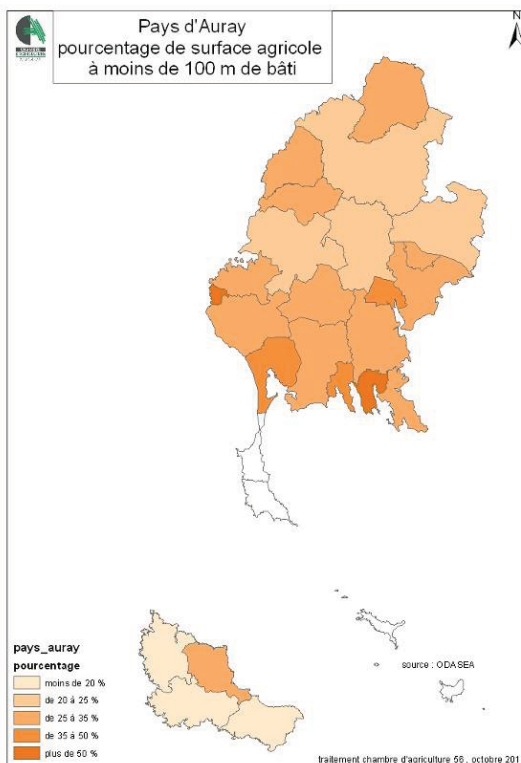
Surface moyenne d'une exploitation : 50 ha en 2000.

Surface moyenne d'un îlot PAC : 3,9 ha. ( 4,28 ha en moyenne sur le département)

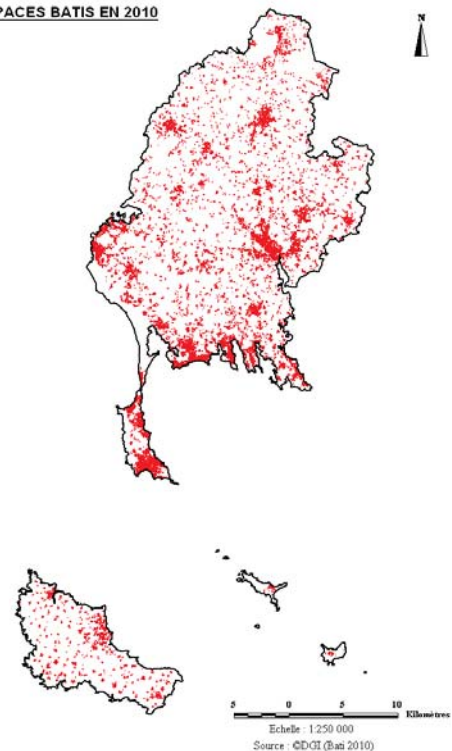


## II°/ Les chiffres clés de l'agriculture

### L'impact de l'étalement urbain



### ESPACES BATIS EN 2010

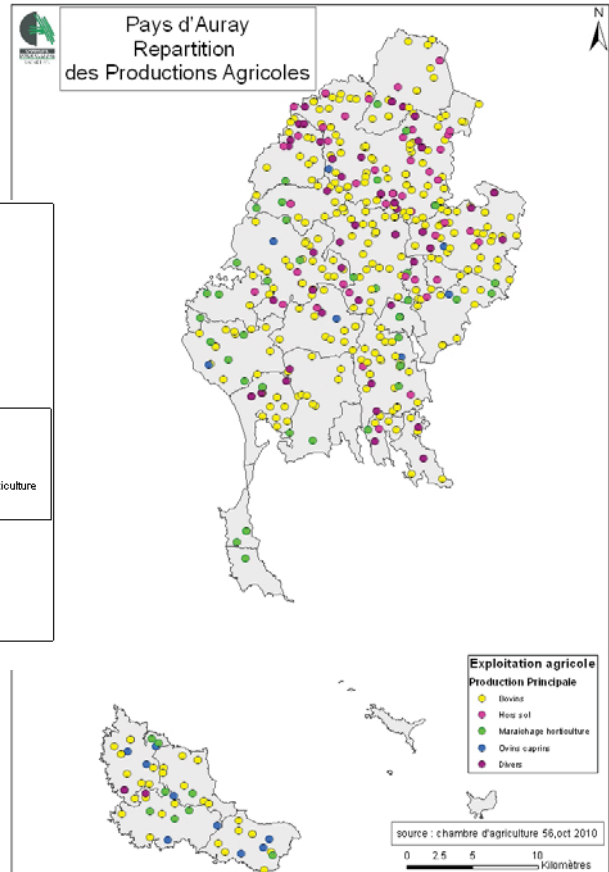
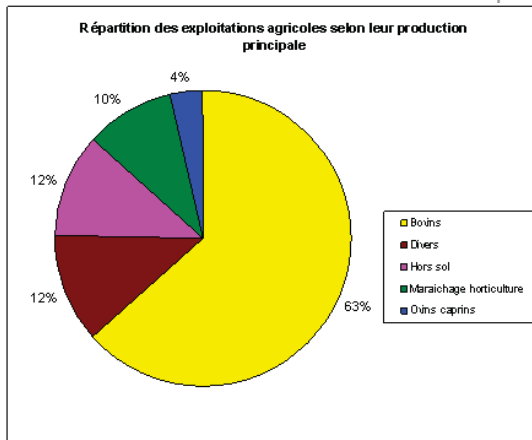




## II°/ Les chiffres clés de l'agriculture

### Les productions agricoles

#### Un territoire d'élevage



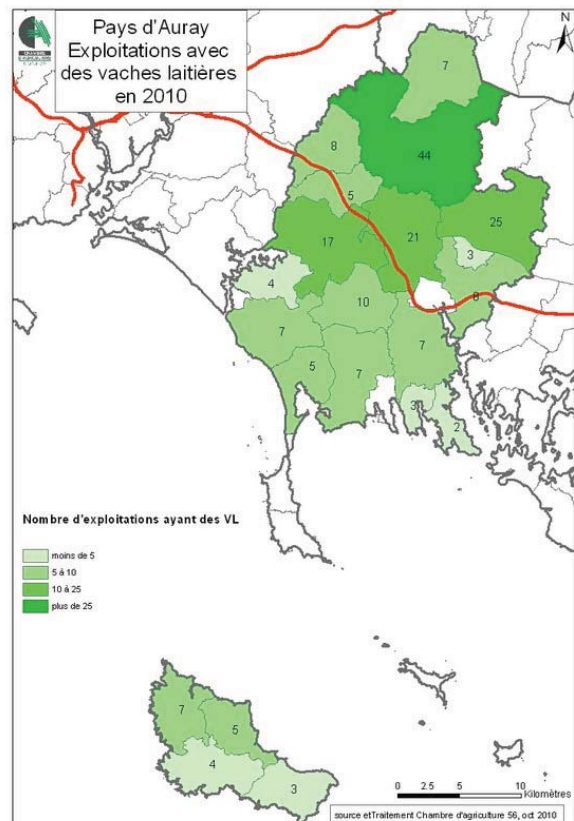
## II°/ Les chiffres clés de l'agriculture

### La production laitière

202 exploitations ont un atelier bovin lait (40 % des exploitations)

L'élevage laitier est la production dominante sur le territoire (7% des élevages Morbihannais).

9000 vaches laitières en 2009





## II°/ Les chiffres clés de l'agriculture

### La production porcine et avicole

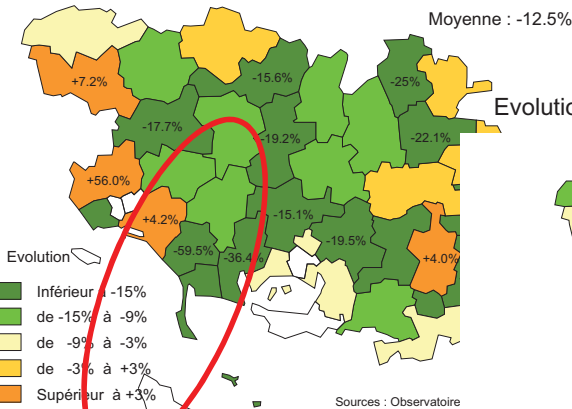
Des exploitations porcines et avicoles peu nombreuses

48 producteurs de porcs en 2009

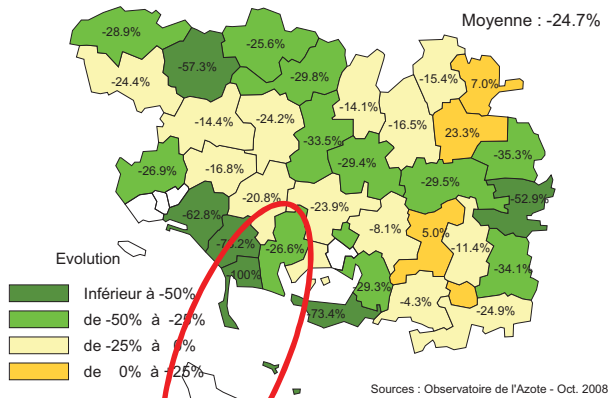
48 330 m<sup>2</sup> de poulailler en 2009 (environ 30 producteurs)



Evolution du cheptel Truies par canton  
(de décembre 2000 à mars 2008)



Evolution de la production de Volailles de Chair par canton  
(de janvier 2003 à décembre 2007)



19



## II°/ Les chiffres clés de l'agriculture

### Les productions végétales

En grande majorité des cultures fourragères destinées à alimenter les troupeaux : prairie (temporaire ou permanente), maïs ensilage.



18 exploitations sont en agriculture biologique

37 maraîchers sont présents sur le territoire soit plus de 20% des maraîchers du Morbihan.

Tableau : Surface des cultures sur le Pays d'Auray

Cultures	Surfaces (ha)	%
Prairies temporaires	7525	33%
Maïs grain et ensilage	6090	27%
Céréales	4349	19%
Prairies permanentes	2386	11%
Divers	1562	7%
gel	547	2%
Légumes-Fleurs	242	1%
<b>Total</b>	<b>22702</b>	<b>100%</b>

Source données AUP 2008

20



## II°/ Les chiffres clés de l'agriculture

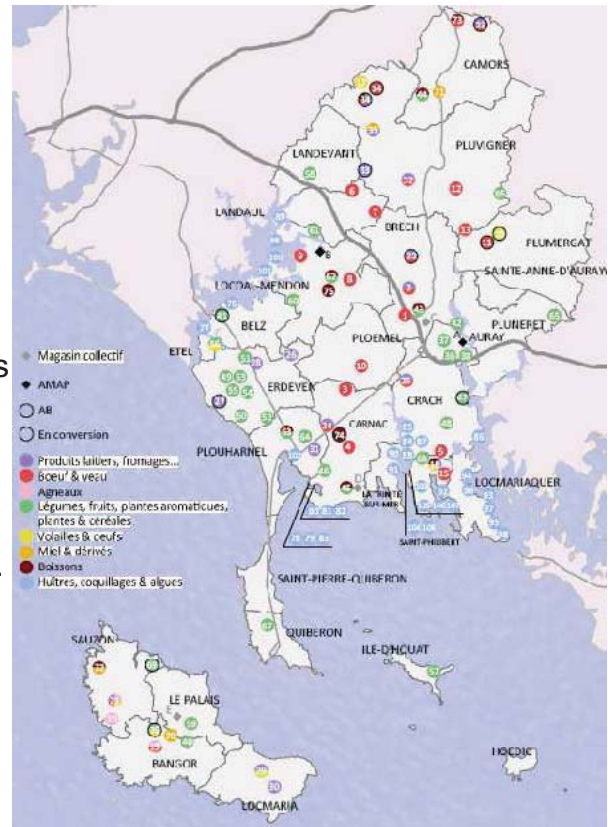
### La vente en circuits courts

100 agriculteurs en circuit court

17% des exploitations

33 types de produits sont vendus en circuit court dont :

- légumes (30),
- viande bovine (14)
- produits laitiers de vaches (13).



21



## I°/ La méthodologie utilisée

## II°/ Les chiffres clés de l'agriculture

## III°/ Analyse de l'agriculture du Pays d'Auray

## IV°/ Les enjeux agricoles

## V°/ Les suites à donner





## III°/ Analyse de l'agriculture du Pays d'Auray

### Le contexte local

#### Les forces / opportunités :

- Sol bruns de qualité pour l'agriculture au nord du territoire, avec une pluviométrie plus élevée
- Ensoleillement favorable au développement du maraîchage au sud du territoire
- Zone touristique et population locale importante permettant le développement de l'accueil à la ferme et la vente en circuit court

23



## III°/ Analyse de l'agriculture du Pays d'Auray

### Le contexte local

#### Faiblesses - Contraintes - Menaces :

- Consommation forte d'espace par l'urbanisation (tant résidentiel, qu'économique) qui réduit les surfaces agricoles. Modes de construction consommateur d'espace
  - *Développement de l'habitat individuel sous forme pavillonnaire avec de faibles densités (- de 10 logts/ha en moyenne sur le Pays)*
  - *Développement de zones d'activités à faibles densités (bâti représentant rarement plus de 10% de l'espace)*
- Hausse du prix du foncier, spéculation, rétention foncière  
→ développement d'espaces en friche sur le sud du territoire
- Loi littorale rendant difficile l'implantation de nouveau bâti agricole

24



## III°/ Analyse de l'agriculture du Pays d'Auray

### Le contexte extérieur

#### Opportunités :

- Développement de la consommation à l'échelle mondiale
- Attente en produits locaux de qualité par les consommateurs

#### Menaces :

- Course au foncier, perte de surfaces arables + réchauffement climatique
- Décisions politiques pouvant avoir un impact négatif : OMC, PAC, accord bilatéraux
- Suppression progressive des outils de régulation des marchés au niveau de la PAC :
  - une augmentation de la volatilité des cours des matières premières agricoles
  - une incertitude pour l'agriculture

25



## III°/ Analyse de l'agriculture du Pays d'Auray

### L'emploi en agriculture

#### Forces - Opportunités :

- De l'emploi présent localement
- Une demande d'installation forte
- Industrie alimentaire : 4ème secteur pourvoyeur d'offres sur le territoire

#### Faiblesses - Menaces :

- Des communes littorales où le nombre d'exploitations est faible, voire inexistant
- Taux de renouvellement des actifs agricoles : 55 %
- Diminution importante du nombre d'actifs dans les exploitations qui s'est accélérée depuis les années 90 → temps de travail par personne accru

26



## III°/ Analyse de l'agriculture du Pays d'Auray

### Le foncier agricole

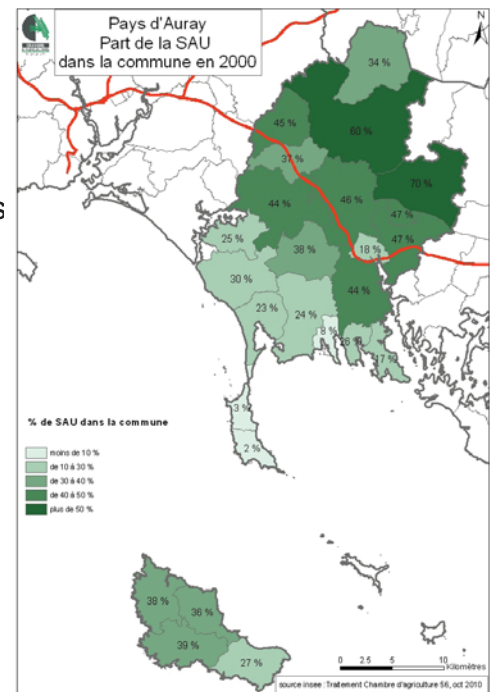


#### Forces :

- Des communes (Pluvigner, Plumergat) où les surfaces agricoles sont majoritaires
- Des îlots PAC de taille supérieure à la moyenne départementale sur le Nord

#### Opportunités :

- Reconquêtes d'espaces qui ont perdu leur vocation agricole sur la zone littorale (actuellement en friche).



27



## III°/ Analyse de l'agriculture du Pays d'Auray

### Le foncier agricole



#### Faiblesses :

- diminution constante de la surface agricole
- Mitage très présent sur l'ensemble du territoire
- Pas d'aménagement parcellaire sur certaines communes
- Qualité des terres : paramètre mal connu, non pris en compte dans les projets de développement et d'aménagement

#### Menaces :

- Un parcellaire dispersé sur certaines parties du territoire
- Impact de l'étalement urbain sur l'accès aux parcelles, la cohabitation, les surfaces épandables, les possibilités d'évolution de l'exploitation

28



### III°/ Analyse de l'agriculture du Pays d'Auray

#### L'économie agricole – les productions

##### Forces - Opportunités :

- Des productions adaptées au territoire
- Des démarches collectives de vente directe présentes sur le territoire : magasin collectif, viande des embruns, ...
- Développement de la consommation de produits locaux dont bio
- Nécessité d'entretien des terres et du paysage en zone littorale

##### Faiblesses - Menaces :

- Diminution des effectifs de vaches laitières sur les cantons d'Auray, Quiberon et Belle île → Quelle valorisation future des terres ?
- Evolution des laiteries et abattoirs qui fusionnent et s'éloignent de plus en plus du territoire

29



### III°/ Analyse de l'agriculture du Pays d'Auray

#### L'agriculture, l'environnement et la société

##### Forces - Opportunités :

- L'agriculture est fortement engagée sur les problématiques environnementales
- De nouveaux débouchés : énergie, produits non alimentaire, services

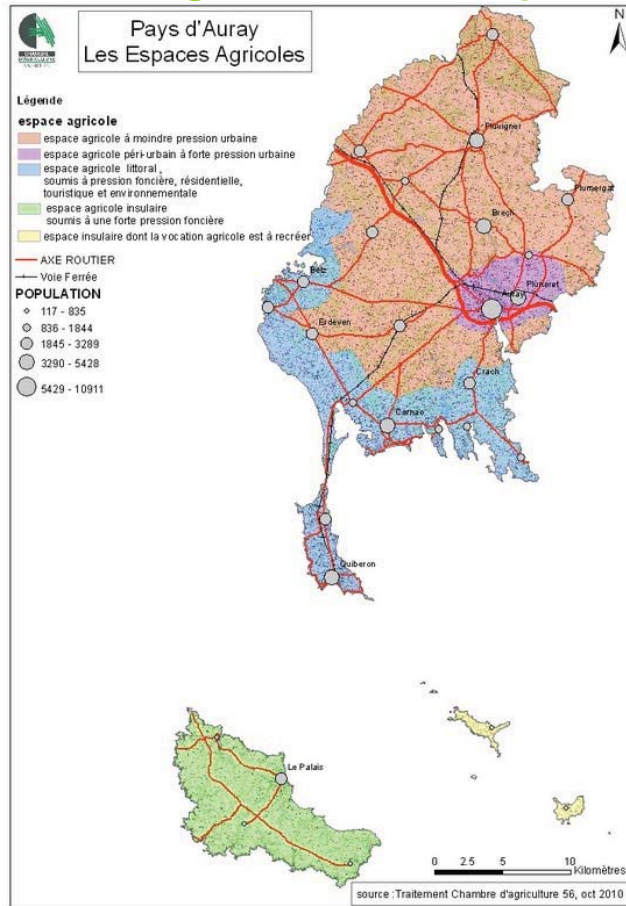
##### Faiblesses - Menaces :

- Des contraintes fortes qui démotivent certains agriculteurs
- Craintes par rapport aux évolutions réglementaires : zones humides, trame bleue - trame verte
- Perte de connaissance de la réalité de l'agriculture par les citoyens
- Diminution de la représentation des agriculteurs dans les conseils municipaux

30



## III°/ Analyse de l'agriculture du Pays d'Auray



31



I°/ La méthodologie utilisée

II°/ Les chiffres clés de l'agriculture

III°/ Analyse de l'agriculture du Pays d'Auray

**IV°/ Les enjeux agricoles**

V°/ Les suites à donner

32



## IV°/ Les enjeux agricoles

---



A l'issue de la concertation avec les agriculteurs, les élus, les membres du comité de pilotage :

### 8 enjeux agricoles ressortent du diagnostic pour le pays d'Auray

Pour chaque enjeu, des préconisations ont été faites et les outils ou actions à mettre en place ont été listés.

Un des outils important est le SCOT, mais le diagnostic ouvre sur d'autres outils complémentaires

33



## IV°/ Les enjeux agricoles

---



### **Enjeu 1 : Reconnaître formellement le poids, les atouts et l'importance de l'agriculture sur le Pays d'Auray en tant qu'activité économique**

→ Avoir une politique à long terme de préservation, voire de développement, des espaces et du bâti agricoles à l'échelle du Pays d'Auray

⇒ *Dans le SCOT : afficher l'ambition politique agricole et présenter l'agriculture dans la partie économie*

⇒ *Réaliser des diagnostics agricoles dans le cadre des PLU, et faire participer élus et agriculteurs.*

→ Poursuivre la sensibilisation sur les enjeux agricoles

34



## IV°/ Les enjeux agricoles

---

### **Enjeu 2 : Réduire la consommation de l'espace agricole et préserver le potentiel agronomique**

- Définir une politique de l'habitat basée sur la densification des espaces urbains, l'arrêt du mitage
- Fixer des objectifs d'économie d'espace par secteur, des objectifs de conservation d'espace agricole et se doter d'outils d'évaluation et de suivi
- Déterminer les espaces agricoles à préserver avant d'envisager de nouveaux développement de l'urbanisation
- Prendre en compte la valeur agronomique des terres dans les réflexions de développement de l'urbanisation
- Lutter contre la spéculation foncière et les friches

35



## IV°/ Les enjeux agricoles

---

### **Enjeu 3 : Renforcer la lisibilité sur le devenir des terres à moyen et long terme et améliorer l'outil de production des exploitants**

- Inscrire dans la durée les espaces valorisés par l'agriculture, par un zonage adapté (A, A bloqué à 20 ans, ...)
- Communiquer auprès des propriétaires, des professionnels et des particuliers pour faire comprendre où sont les espaces à vocation agricole, à urbaniser, naturels, ...
- Maintenir les accès aux parcelles, prendre en compte la taille des engins agricoles et camions lors des aménagements de voiries ou plans de circulation
- Travailler le regroupement des parcelles autour des sites d'exploitations, avec des tailles de parcelles adaptées à la mécanisation d'aujourd'hui (littoral)

36



## IV°/ Les enjeux agricoles

---

### **Enjeu 4 : Préserver les sites agricoles, permettre leur développement, leur transmission, avoir des possibilités d'en construire de nouveaux**

- Prévoir un zonage agricole et un règlement adapté dans les PLU permettant d'agrandir les bâtiments actuels et d'en construire de nouveaux
- Favoriser le maintien d'une distance tampon entre les zones bâties et les sites d'exploitations
- Interdire le changement de destination des bâtiments agricoles sans caractère architectural
- Trouver des solutions innovantes concernant l'édification de bâti agricole dans les communes littorales

37



## IV°/ Les enjeux agricoles

---

### **Enjeu 5 : Permettre aux agriculteurs de se loger à proximité de leur exploitation tout en évitant le mitage**

- Accorder une dérogation pour la création de logements de fonction en zone agricole, à condition :
  - d'avoir une activité agricole professionnelle
  - justifier de la nécessité d'une surveillance permanente et rapprochée.

### **Enjeu 6 : Assurer le lien entre agriculteurs, la cohabitation entre agriculteurs et ruraux et la représentation du tissu agricole dans les projets de développement et d'aménagement**

38



## IV°/ Les enjeux agricoles

---

### **Enjeu 7 : Développer la commercialisation des produits en circuit court et les activités d'accueil et de services**

- Faire la promotion des produits vendus en directs
- Structurer l'offre alimentaire locale, en favorisant le regroupement des producteurs

### **Enjeu 8 : Concilier agriculture et environnement**

- Zones humides : utiliser un zonage adapté pour le classement des zones humides dans les PLU. Trouver des solutions pour valoriser par l'agriculture les zones humides sur le long terme.
- Accompagner l'adaptation des pratiques agricoles, notamment sur l'usage des produits phytosanitaires

39



---

## I°/ La méthodologie utilisée

## II°/ Les chiffres clés de l'agriculture

## III°/ Analyse de l'agriculture du Pays d'Auray

## IV°/ Les enjeux agricoles

## V°/ Les suites à donner

40



## V°/ Les suites à donner

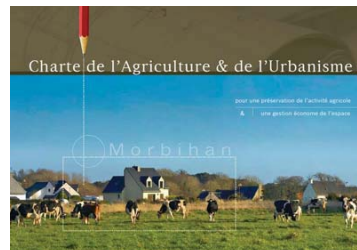
---

### Le SCOT :

- Recrutement d'un bureau d'étude pour reprendre et compléter le SCOT par rapport aux nouveautés du Grenelle
- Mise en place de groupes de travail courant 2011 pour approfondir ces réflexions et les traduire dans le projet de SCOT

### PLU :

- Réalisation de diagnostics agricoles au démarrage des PLU
- => *s'appuyer sur le cahier des charges de la Charte Agriculture et Urbanisme*



41



## V°/ Les suites à donner

---

### Autres actions :

- Campagne de sensibilisation et d'accompagnement à l'échange parcellaire menée par la profession agricole
- Opération de repérage des agriculteurs sans successeur et de sensibilisation aux possibilités de transmission lancé sur le territoire d'Auray Communauté par la Chambre d'Agriculture
- Réalisation d'études du potentiel foncier à vocation agricole et accompagnement pour la remise en valeur des terres par l'agriculture  
*Conseil Général - Collectivité locale - Chambre d'Agriculture*
- Réflexion sur les démarches collectives de vente en circuits courts opportunes à mettre en place suite à la réalisation du guide des producteurs locaux

42