

Annexe 3– Présentation diffusée lors de la CML du 25.04.2019

Commission Mer et Littoral Pays d'Auray- Pays de Vannes

25 avril 2019
AFPA, Brec'h

UNION EUROPÉENNE
UNANIEZH EUROPA



L'Europe s'engage
en Bretagne



Pays
d'Auray



Avec le Fonds européen
pour les affaires maritimes et la pêche

ORDRE DU JOUR

- + Retours sur la consultation écrite et adoption du compte-rendu de la dernière CML
- + Validation de la nouvelle composition de la CML
- + Présentation de l'avancement de la consommation des crédits par thématique
- + Focus Thématique : l'attractivité des métiers et l'accompagnement à l'emploi
- + Analyse de 3 dossiers de demande de subvention
- + Retour sur les rencontres nationales DLAL FEAMP et informations diverses

RETOUR SUR LA CML DU 28/02

- + 8 publics et 5 privés présents : absence du double quorum
- + Remarques formulées et échanges sur les projets :
 - « **Osez le maritime !** » **Pour l'orientation de nouveaux publics vers les métiers de la mer**
 - Le nouveau baccalauréat maritime et les nouvelles compétences des marins
 - Le lien du lycée avec les collèges
 - Le lien avec les professionnels et anciens élèves
 - L'importance d'une diffusion élargie des outils du lycée : communes, maison des jeunes....
- ECOPRESS : Essai de nouvelles dragues à Coquilles Saint- Jacques pour réduire la pression sur le stock.**
 - Un protocole scientifique à préciser

RETOUR SUR LA CONSULTATION ECRITE

- + 4 retours par mail
- + 1 retour par courrier
- + Projets validés à l'unanimité

Nom du projet	Maître d'ouvrage	Fiche action	Subvention FEAMP et montant total proposée en CML	Décision de la CML
« Osez le maritime ! » Pour l'orientation de nouveaux publics vers les métiers de la mer	Lycée Public Maritime et Aquacole d'Étel	FA5	10 000 €	Favorable 8 critères sur 8 atteints
ECOPRESS : Essai de nouvelles dragues à Coquilles Saint-Jacques pour réduire la pression sur le stock.	Comité départemental des Pêches et des Élevages Marins	FA2	29 466 €	Favorable 8 critères sur 8 atteints

ADOPTION DU COMPTE-RENDU DE LA CML DU 28 FÉVRIER 2019

Le Président soumet à l'approbation des membres de la CML le compte-rendu de la séance du 28 février 2019

VALIDATION DE LA NOUVELLE COMPOSITION DE LA CML

Le Président soumet à l'approbation des membres la nouvelle composition de la CML



POINT SUR

LE DLAL FEAMP

PAYS D'AURAY - PAYS DE VANNES

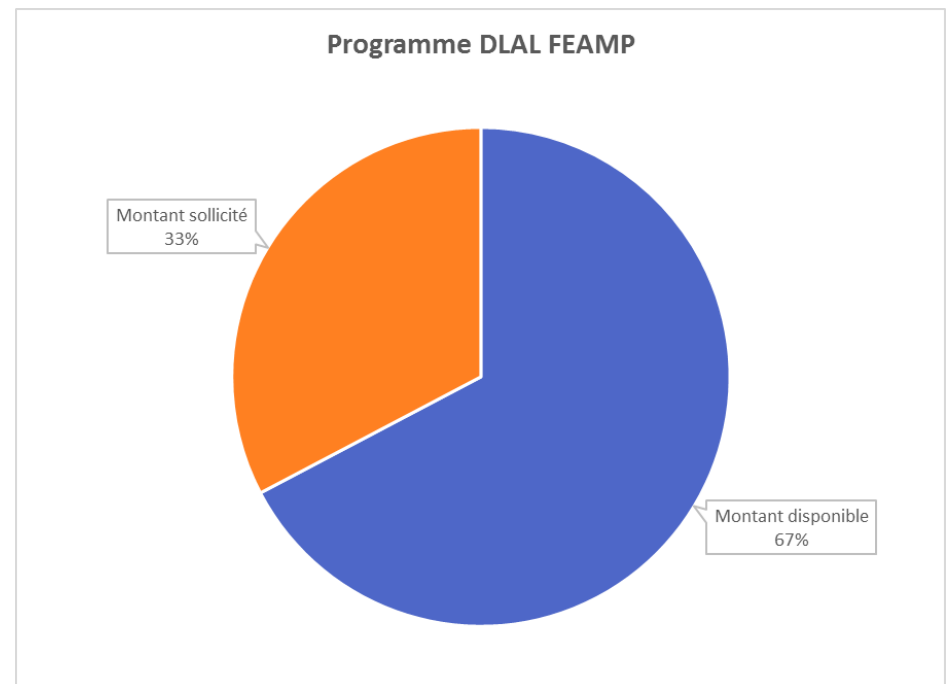
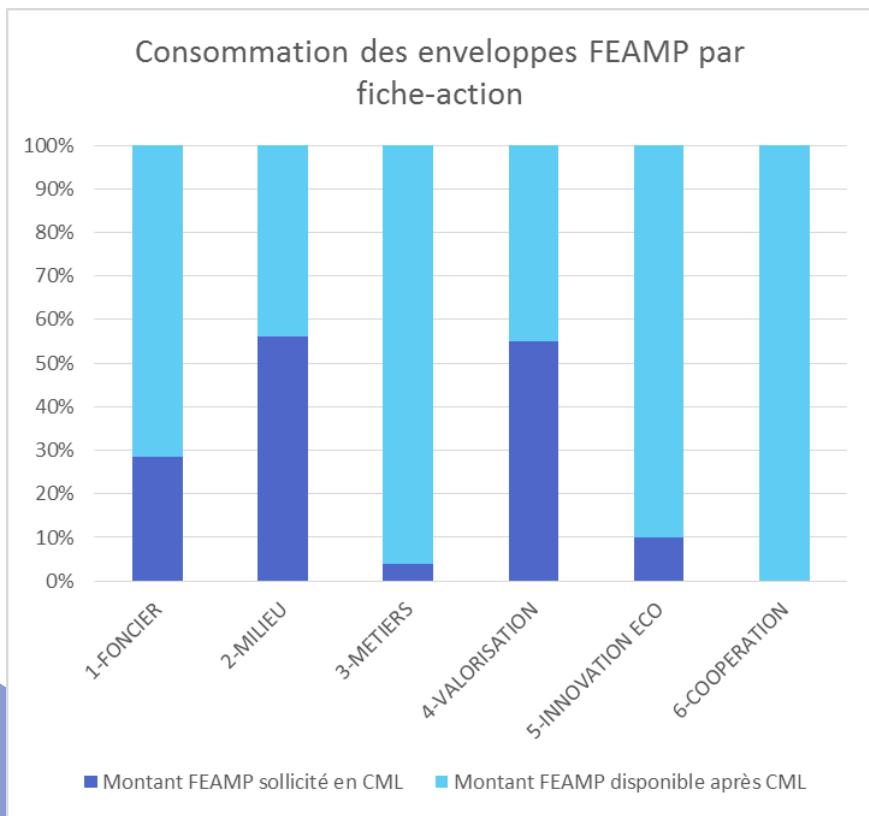
PRESENTATION DE L'AVANCEMENT DE LA CONSOMMATION DES CRÉDITS (1)

- ❖ 13 projets sélectionnés sur 5 commissions :
 - 4 communes
 - 3 syndicats mixtes
 - 4 organisations professionnelles
 - 1 université
 - 1 lycée
- ❖ Pour un montant de 400 955 € de subvention FEAMP

PRESENTATION DE L'AVANCEMENT DE LA CONSOMMATION DES CRÉDITS (2)

Priorités de développement		Enveloppe initiale	Reste à attribuer en CML
1	Maintenir les espaces dédiés aux activités de pêche et d'aquaculture	230 000 €	164 339 €
2	Contribuer à l'amélioration de la qualité des milieux de production	230 000 €	101 227 €
3	Améliorer l'attractivité des métiers et créer les conditions d'une installation/transmission facilitée	100 000 €	96 000 €
4	Valoriser les produits, savoir-faire et patrimoines du territoire	300 000 €	134 886 €
5	Favoriser le lien social et l'innovation par le développement de nouvelles formes d'économies	100 000 €	90 000 €
6	Coopérer et se développer par le partage d'expériences et l'échange de bonnes pratiques	50 000 €	50 000 €
7	Animer et mettre en œuvre la stratégie	217 846 €	190 439 €
TOTAL		1 227 846 €	826 891 €

PRESENTATION DE L'AVANCEMENT DE LA CONSOMMATION DES CRÉDITS (3)





PRÉSENTATION DE

**L'AFPA - AGENCE NATIONALE
POUR LA FORMATION
PROFESSIONNELLE DES ADULTES**





FOCUS SUR

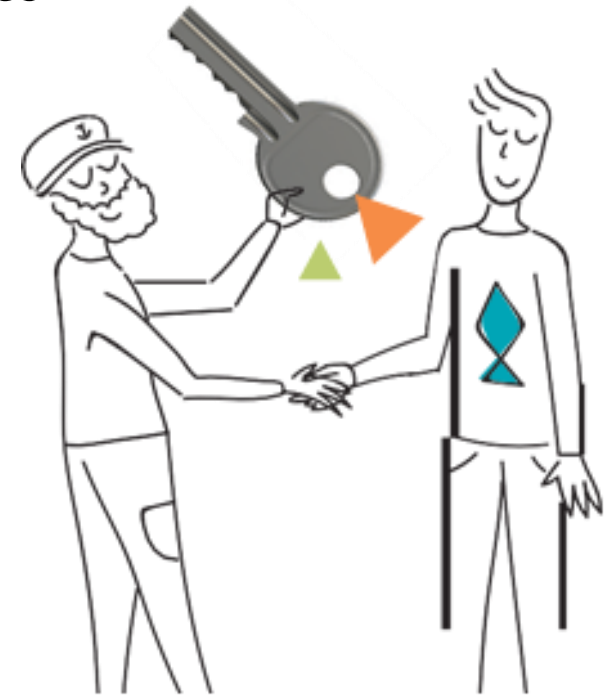
**L'ATTRACTIVITÉ DES MÉTIERS
ET L'ACCOMPAGNEMENT À
L'EMPLOI**

CONSTATS

- ❖ Des difficultés de recrutement pour la pêche et l'ostréiculture
- ❖ Un déficit d'image important
- ❖ Des descriptifs de l'emploi (indicateurs, flux d'emplois...) dans ces filières peu adaptés voir absents
- ❖ Une faible connaissance mutuelle des acteurs des filières et des acteurs de l'emploi
- ❖ Beaucoup d'emplois saisonniers
- ❖ Des parcours à l'installation-transmission illisibles

OBJECTIFS FIXÉS DANS LA FICHE ACTION 3

- ❖ Renforcer l'observation économique des activités pêche et aquaculture à l'échelle des Pays d'Auray et Vannes
- ❖ Restaurer l'image des métiers de la mer
- ❖ Mettre en réseau les acteurs économiques des filières pêche et aquaculture, les acteurs de l'emploi et de la formation
- ❖ Faciliter la transmission-reprise et la création d'entreprises
- ❖ Ouvrir les filières à un public hors cadre familial



TYPES DE PROJETS IDENTIFIÉS

1- Acquisition de connaissances sur les filières pour anticiper les besoins :

- ❖ Programme de recherche sur le poids socio-économique des activités pêche et aquaculture
- ❖ Démarches GPCET

2- Promotion des métiers

- ❖ Outils et opérations de promotion des filières et métiers de la pêche et de l'aquaculture

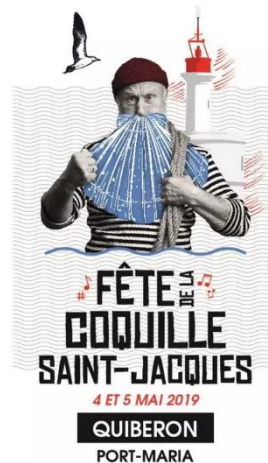
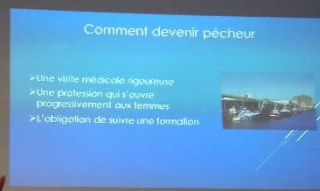
3- Accompagnement à l'emploi :

- ❖ Outils d'accompagnement à l'emploi et à l'installation transmission
- ❖ Dispositif innovants d'accompagnement à l'installation transmission

DES ACTEURS ET ACTIONS LOCALES...



pôle emploi



COMPLÉMENTAIRES AVEC DES ACTIONS RÉGIONALES ET NATIONALES...



« LES MÉTIERS MARITIMES EMBARQUÉS » RÉUSSIR ENSEMBLE L'EMPLOI BOULONNAIS

- ❖ Constitution et pilotage d'un groupe de partenaires locaux en lien avec l'économie maritime
- ❖ Réalisation d'un diagnostic et d'une analyse de la filière de l'emploi maritime
- ❖ Établissement d'un plan d'action territorial pour répondre aux enjeux définis par le diagnostic de la filière



1- Acquisition de connaissances sur les filières pour anticiper les besoins

« RH TPE MER » - LA TOULINE



- ❖ Objectifs : aider les armements pêche et commerce (TPE) à anticiper leurs besoins et mettre en œuvre une réelle politique RH.
- ❖ Phase 1 : actions terrain
- ❖ Phase 2 : groupe de travail
- ❖ Phase 3 : offre de service

www.rhtpe.fr



2- Promotion des métiers

FORUM DES MÉTIERS DE LA MER



FORUM DE LA MER :
des Métiers,
des Emplois !

LUNDI
25 SEPTEMBRE 2017

DE 8H30 à 16H00

Carré Rosengart
Port du Légué
SAINT BRIEUC

PROGRAMME DE LA JOURNÉE :

8h30 - 16h00

- Visites
Port de commerce, capitainerie, écluses, aire de carénage...
- Démonstrations Métiers
- Rencontres avec les professionnels de la pêche, de la plongée, de la conchyliculture, du nautisme, de la poissonnerie...
- Recrutements
- Informations Métiers et Formations maritimes

16h00 - 17h30

- Conférence « Les Nouvelles Technologies liées aux activités maritimes »

Contact :
CAP AVENIR
Delphine LAMANDÉ
02 96 79 92 18
cap.avenir@orange.fr

Nos partenaires :

2- Promotion des métiers

« DES HOMMES ET LA MER » GROUPE LE GARREC

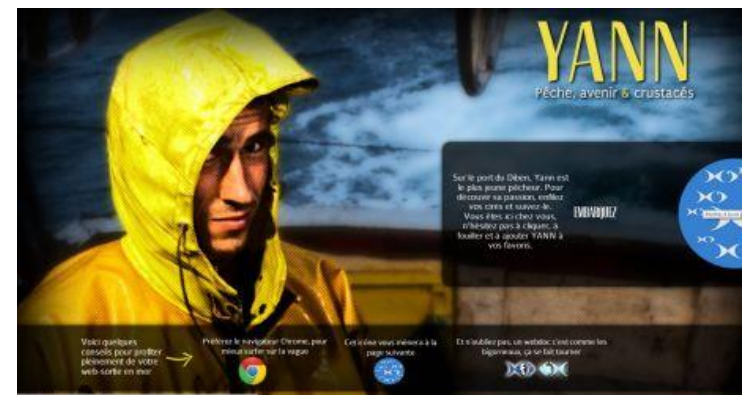


- ❖ Un film sur les hommes et le métier de marin sur un des bateaux de l'armement
- ❖ Des films « réalité virtuelle » permettant de s'immerger dans un navire de pêche
- ❖ Une banque de données et d'images disponibles pour le territoire
- ❖ Diffusion s'appuyant sur les acteurs du territoire : lycée maritime, Nausicaa, Boulogne Développement...



« WEB DOCUMENTAIRE : YANN LE PECHEUR » BAIE DE MORLAIX

- ❖ **Construit comme un site** dans lequel l'internaute navigue en cliquant sur dix onglets qui, chacun, ouvre un coin du voile sur le sujet.
- ❖ Dans chaque sous-menu, des **interfaces vidéo**, des **fiches explicatives**, comme par exemple sur les techniques de pêche ou les espèces ciblées, apportent un éclairage plus en profondeur.



PRÉPARATION OPÉRATIONNELLE À L'EMPLOI COLLECTIF (POEC) - AFPA/LA TOULINE

- ❖ Une formation permettant de découvrir en profondeur les filières de l'économie maritime, avec leurs métiers, leurs conditions de travail, leurs axes de développement
- ❖ objectif : construire un projet professionnel individualisé par groupe d'une quinzaine de demandeurs d'emplois
- ❖ Proposée en 2016-2017 à Saint Briec, puis Saint-Malo et Brest, avec une réelle réussite.



« CRÉATION DU PÔLE ENTREPRENARIAT CONCHYLICULTURE » - CRC POITOU CHARENTES

- ❖ Accompagnement à la création/reprise et à la transmission Promotion du métiers auprès des jeunes
- ❖ Sensibilisation dans les lycées, interventions « journées » dans les collèges, forums de l'orientation, collaboration avec pôle emploi et mission locale...
- ❖ 1 ETP sur 3 ans





ANALYSE DES PROJETS A L' ORDRE DU JOUR



FA4 - VALORISATION

Montant initial :
300 000 €
Montant restant :
134 886 €

CRC - DÉFINITION D'UNE STRATÉGIE DE COMMUNICATION POUR LA PROMOTION DE LA CONCHYLICULTURE DE BRETAGNE SUD

DEPENSES		RECETTES		
Dépenses	Montant € TTC	Financeurs	Montant €	%
Prestation Bureau d'étude	20 000	Autofinancement	5 305,71	20
Frais de personnel	5 677	Région	10 611,42	40
Frais de fonctionnement	851,55	DLAL FEAMP	10 611,42	40
TOTAL	26 528,55	TOTAL	26 528,55	100

FA4 - VALORISATION

Montant initial :
300 000 €
Montant restant :
134 886 €

PNR DU GOLFE DU MORBIHAN - VALORISATION DES SAVOIRS EMPIRIQUES DES PROFESSIONNELS DE LA MER

DEPENSES		RECETTES		
Dépenses	Montant € TTC	Financeurs	Montant €	%
Frais salariaux PNRGM	40 000	Autofinancement PNR	12 000	16,55
Frais salariaux CDPMEM 56	6 250	Autofinancement CDPMEM56	1250	1,72
Frais salariaux CRC BS	6 250	Autofinancement CRC BS	1250	1,72
Frais de fonctionnement PNRGM (forfait de 15%)	6 000	Région	29 000	40
Frais de déplacement (voiture) PNRGM	4 000	DLAL FEAMP	29 000	40
Frais d'impression PNRGM	4 000			
Prestations graphiques (expo) PNRGM	6000			
TOTAL	72 500	TOTAL	72 500	100

SYNDICAT MIXTE DE LA RIA D'ETEL - CARACTÉRISATION DE L'ENSABLEMENT DU CHENAL DE SAINT-CADO

FA2 - MILIEU

Montant initial :
230 000 €

Montant restant :
130 693, 28 €

DEPENSES		RECETTES		
Dépenses	Montant € TTC	Financeurs	Montant €	%
Prestation étude - Caractérisation sédimentaire du site d'étude et rapport	19 000	Autofinancement	4 800	20
		Région	9 600	40
Prestation étude - Différentiel des bathymétries locales	5 000	DLAL FEAMP	9 600	40
TOTAL	24 000	TOTAL	24 000	100

RETOUR SUR LES RENCONTRES NATIONALES



LA CRIÉE DE QUIBERON A L'HONNEUR



CE QUE NOUS EN AVONS RETENUS



- + Des contacts de porteurs de projet pour s'inspirer, échanger, co-construire
- + L'intervention de la commission européenne



- + Une prise de recul sur le fonctionnement du programme et celui de nos structures en local



- + Pas d'intervention de la DPMA (Etat), en tant qu'autorité de gestion

QUELQUES SOURCES D'ETONNEMENT (1)



QUELQUES SOURCES D'ETONNEMENT (2)



QUELQUES SOURCES D'ETONNEMENT (3)



QUELQUES SOURCES D'ETONNEMENT (4)



QUELQUES SOURCES D'ETONNEMENT (5)





INFOS

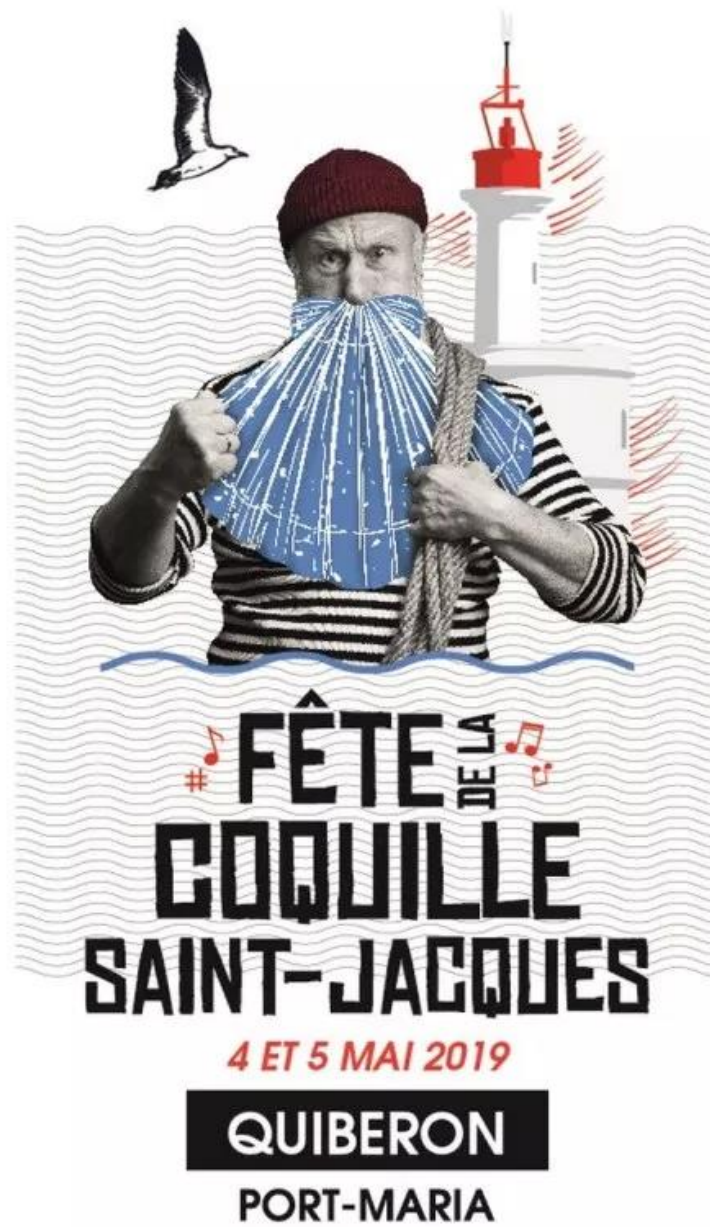
DIVERSES



AGENDA : PRENEZ DATE !

- ❑ **PROCHAINES COMMISSION MER ET LITTORAL**
 - + Jeudi 27 juin à 14h Vannes
 - + Fin septembre

- ❑ **Journées professionnelles les 15 et 16 mai, à Agrocampus Ouest (Rennes) : associer les espèces pour une aquaculture durable : l'aquaculture multi trophique intégrée**





Le marin

2 h · 🌐



Embarquez à bord du Keinvor II ! Si vous avez manqué ce documentaire de Thalassa, retrouvez-le sur notre site. Bonne (re)découverte !



LEMARIN.FR

Vidéo. Thalassa montre la capture du poisson vivant de Belle-Île