

Amélioration des conditions
de transport des produits
de la pêche
des îles Houat et Hoedic



Contexte

- Dégradation des conditions de transport des poissons des îles : gels périmés depuis juin 2014, fermeture de porte consolidée par un cordage



Objectifs

- Ne pas rompre la chaîne du froid et vendre du poisson de qualité
- Permettre aux pêcheurs de vendre leur produit à un juste prix
- Eviter un aller-retour d'un bateau de pêche lors de gels indisponibles (actuellement 13 gels entre Houat et Hoëdic)
- Valoriser l'image de la pêche des îles

Dépenses engagées

**18 gels, 6 pour Hoëdic et
12 pour Houat.**

choisis en accord avec les
pêcheurs afin de permettre :

- le moins de manipulation de leur part (gel adapté aux bacs utilisés)
- un transport des gels par un manitou en toute sécurité (gels sur chassis palette).



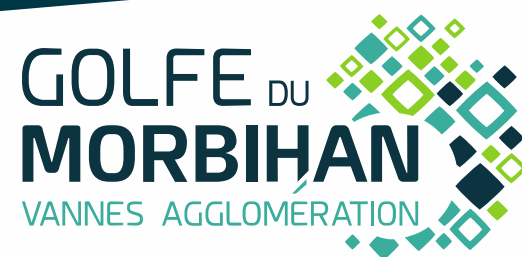
ROLL 1300
1100 x 1100 x 1930
900 x 910 x 1570

Elaboration des profils de vulnérabilité conchylicole

Rivière d'Auray - Golfe du Morbihan - Rivière de Pénerf

Commission Mer & Littoral
Pays d'Auray et de Vannes

Etel - 19/11/2019



Contexte

SDAGE Loire-Bretagne 2016-2021

- ⇒ Orientation 10D : Restaurer et/ou protéger la qualité sanitaire des eaux des zones conchylicoles et de pêche à pied professionnelle
- ⇒ 10D-1 : Définition d'un programme de maîtrise des pollutions microbiologiques en zones conchylicoles et de pêche à pied professionnelle

Objectifs des SAGE GMRE & Vilaine

- ⇒ Tendre vers ou maintenir une **qualité A** sur l'ensemble des zones de production conchylicole

Contexte

Golfe du Morbihan - Vannes agglomération

- ⇒ Prise des compétences GEMAPI au 01/01/2018
- ⇒ Prise des compétences facultatives Pollutions diffuses au 01/01/2019
- ⇒ Compétence Gestion des Eaux de baignade étendue à l'ensemble du territoire de GMVA au 01/01/2019
- ⇒ Prise des compétences Eau et Assainissement au 01/01/2020
- ⇒ Choix de porter les profils de vulnérabilité conchylicoles en interne
Rivière d'Auray - Golfe du Morbihan - Rivière de Pénerf

Objectifs du projet

- ⇒ Préserver, pérenniser les activités primaires
- ⇒ Améliorer durablement la qualité sanitaire des eaux conchylicoles
- ⇒ Pérenniser le classement sanitaire des sites conchylicoles en A
- ⇒ Réduire les risques de contamination microbiologiques susceptibles d'impacter les usages littoraux par l'identification et la résorption des pollutions microbiologiques
- ⇒ Favoriser le dialogue entre les différents acteurs de la qualité de l'eau sur le territoire de l'étude

Intérêts de la démarche

- ⇒ Une démarche globale à l'échelle des 3 secteurs conchylicoles, en faveur de la qualité des eaux littorales
- ⇒ Prise en compte des données, études déjà existantes
- ⇒ Livrables homogènes
- ⇒ Démarche concertée, avec l'implication des professionnels de la mer

Elaboration des profils de vulnérabilité conchylicole

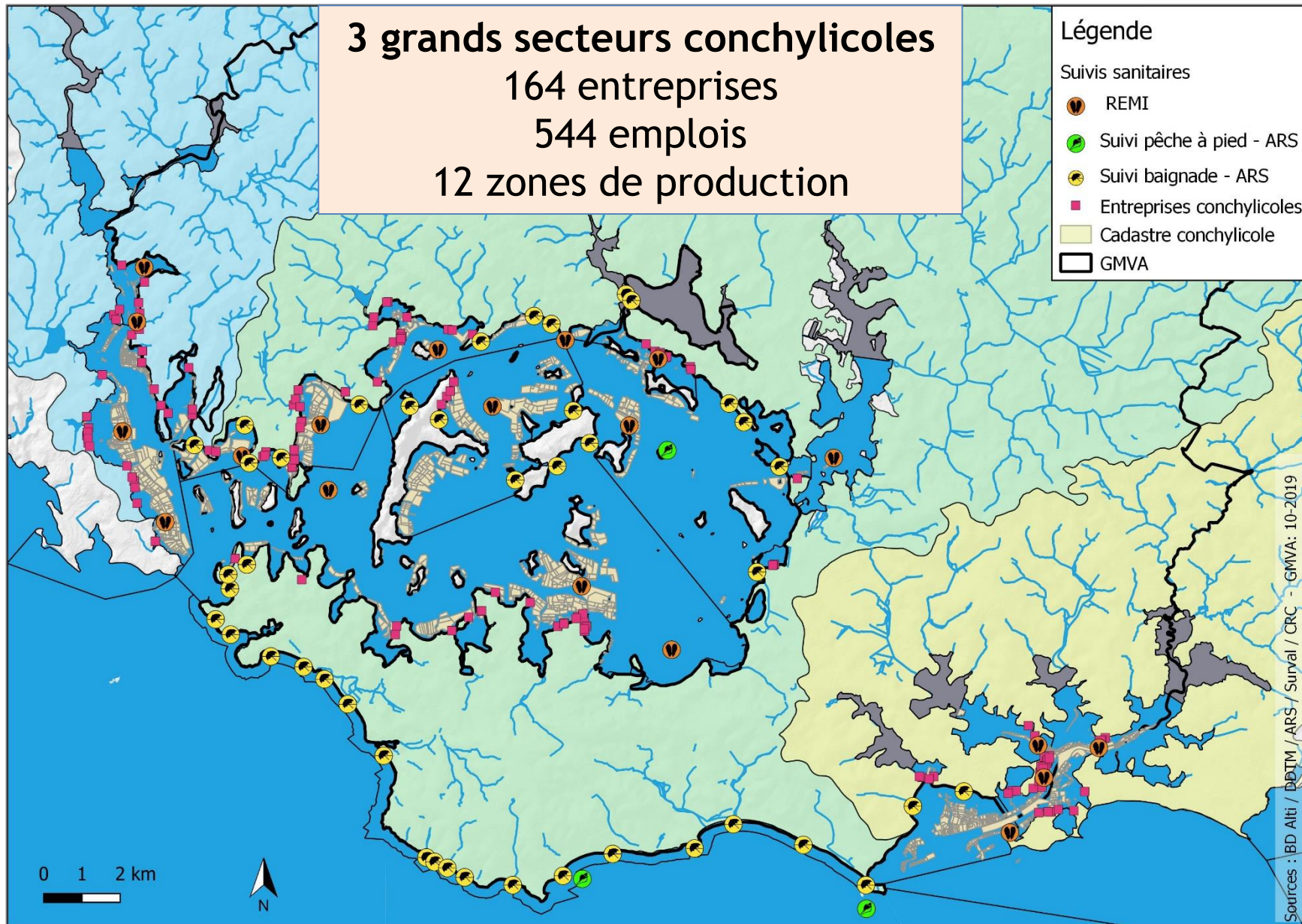
Périmètre des profils

3 grands secteurs conchylicoles
164 entreprises
544 emplois
12 zones de production

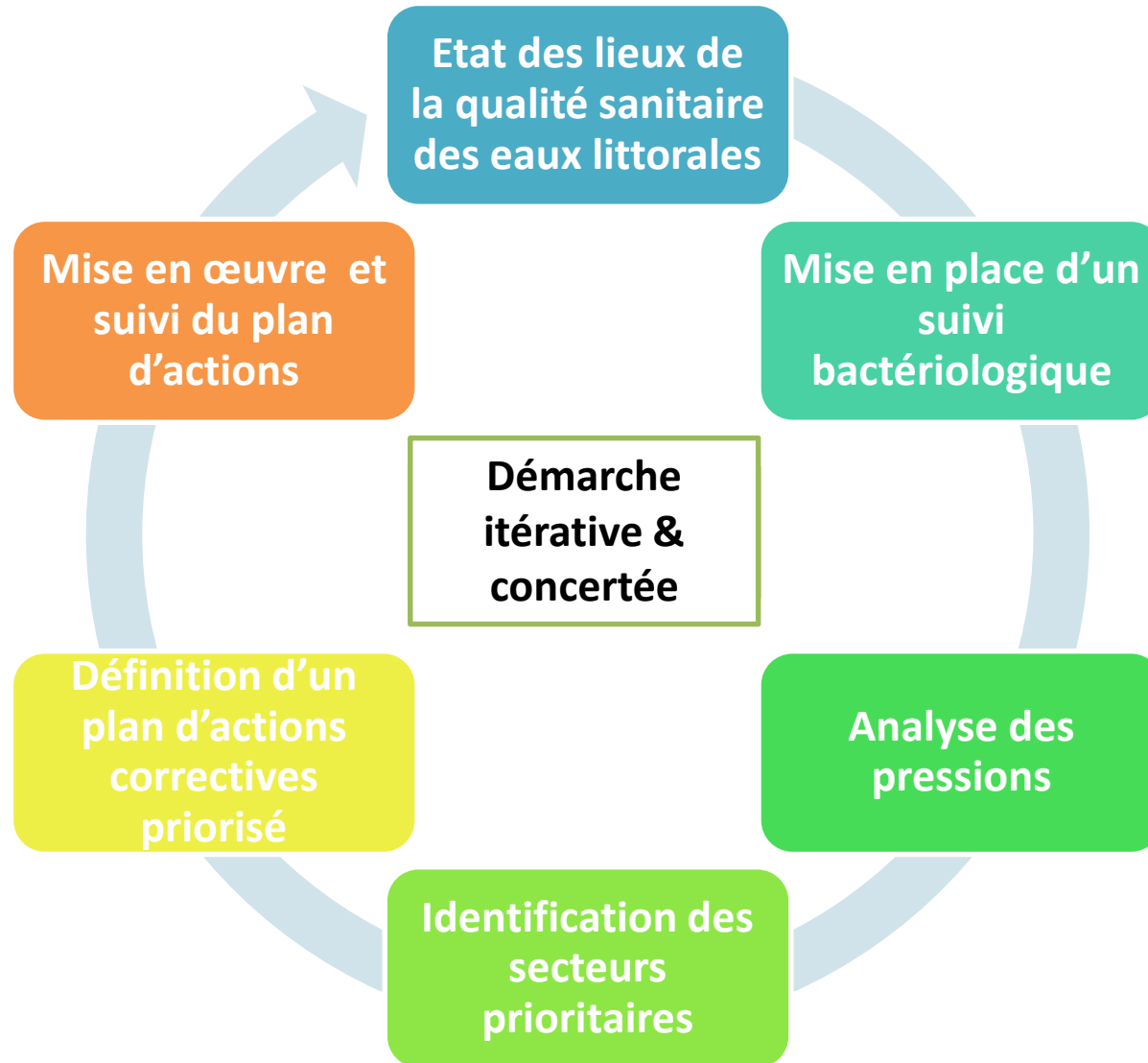
Légende

Suivis sanitaires

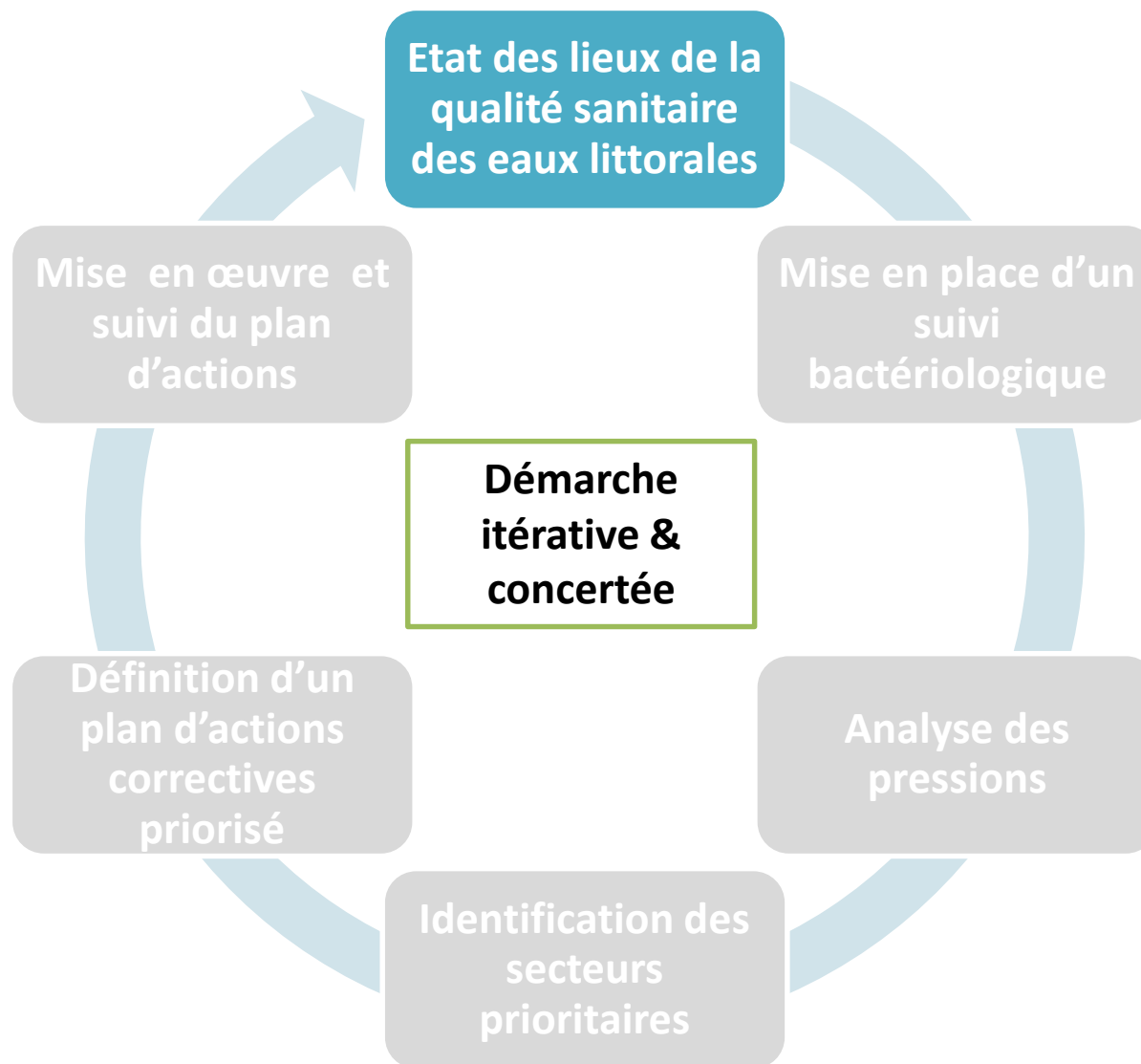
- REMI
- Suivi pêche à pied - ARS
- Suivi baignade - ARS
- Entreprises conchylicoles
- Cadastre conchylicole
- GMVA



Etapes itératives de la démarche



Etapes itératives de la démarche

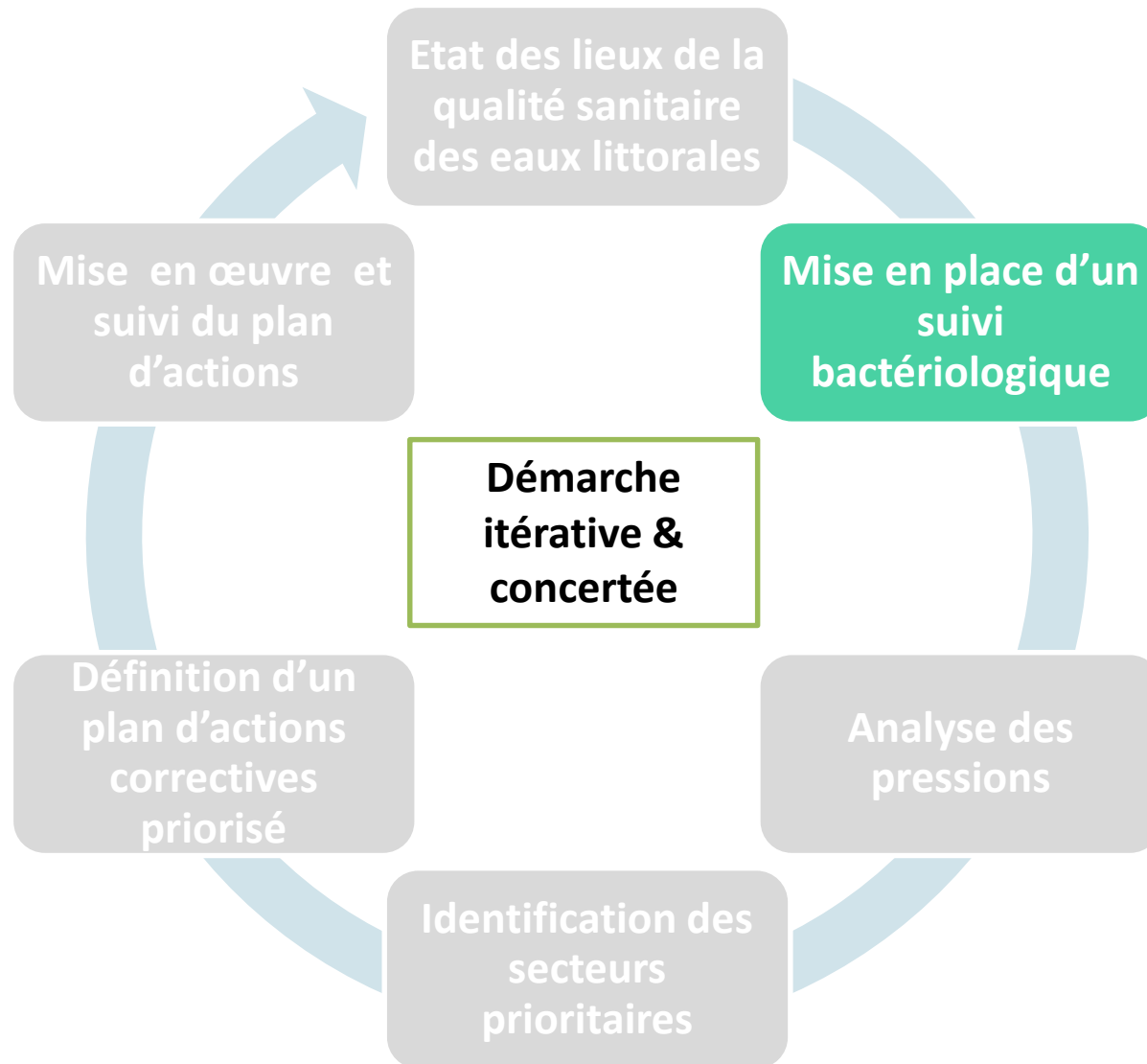


Etat des lieux de la qualité sanitaire

Analyse des réseaux de suivis existants

- ⇒ REMI, suivi des sites de pêche à pied, suivi des sites de baignade
- ⇒ REB, suivis locaux : SMLS, PNR, GMVA-Baignade...
- ⇒ Bancarisation, analyse, valorisation des données
- ⇒ Analyse des tendances et des évolutions dans le temps
- ⇒ Influence de la saisonnalité, de la pluviométrie
- ⇒ Evolution des classements

Etapes itératives de la démarche



Mise en place d'un suivi bactériologique

Suivi régulier aux exutoires & ciblage - Appui au diagnostic

⇒ Paramètres : E.coli , salinité

⇒ Type de suivi :

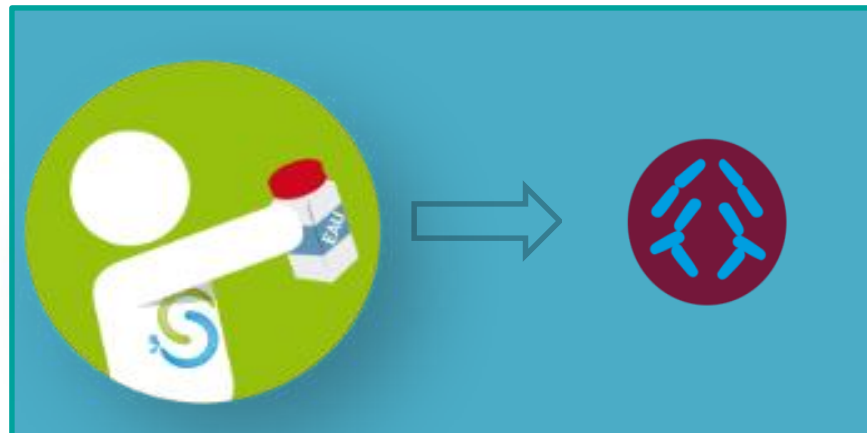
-Suivi mensuel par temps sec



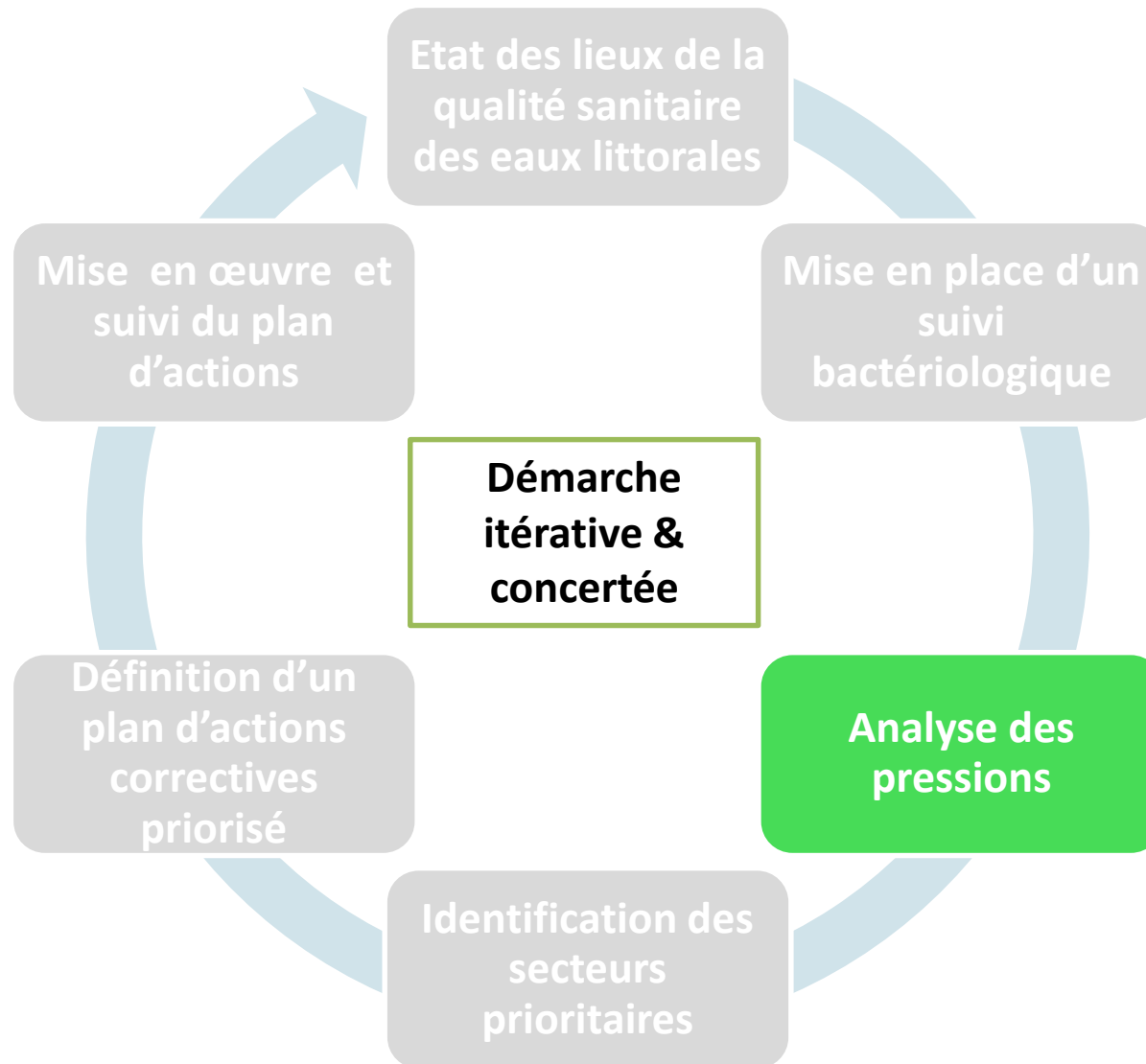
-Suivi mensuel par de temps pluie



-Ciblages en cas de contamination importante à l'exutoire ou sur des secteurs à enjeux couplés à des investigations de terrain / remontée des réseaux pluviaux & hydrographiques



Etapas itératives de la démarche



Analyse des pressions

- ⇒ Réalisation d'un diagnostic **partagé** des sources de contamination microbiologique multithématiques
- ⇒ Alimentation d'un SIG thématique - outil de gestion partagé & d'aide à la décision
- ⇒ Des territoires déjà engagés dans des démarches de reconquête, préservation de la qualité bactériologique

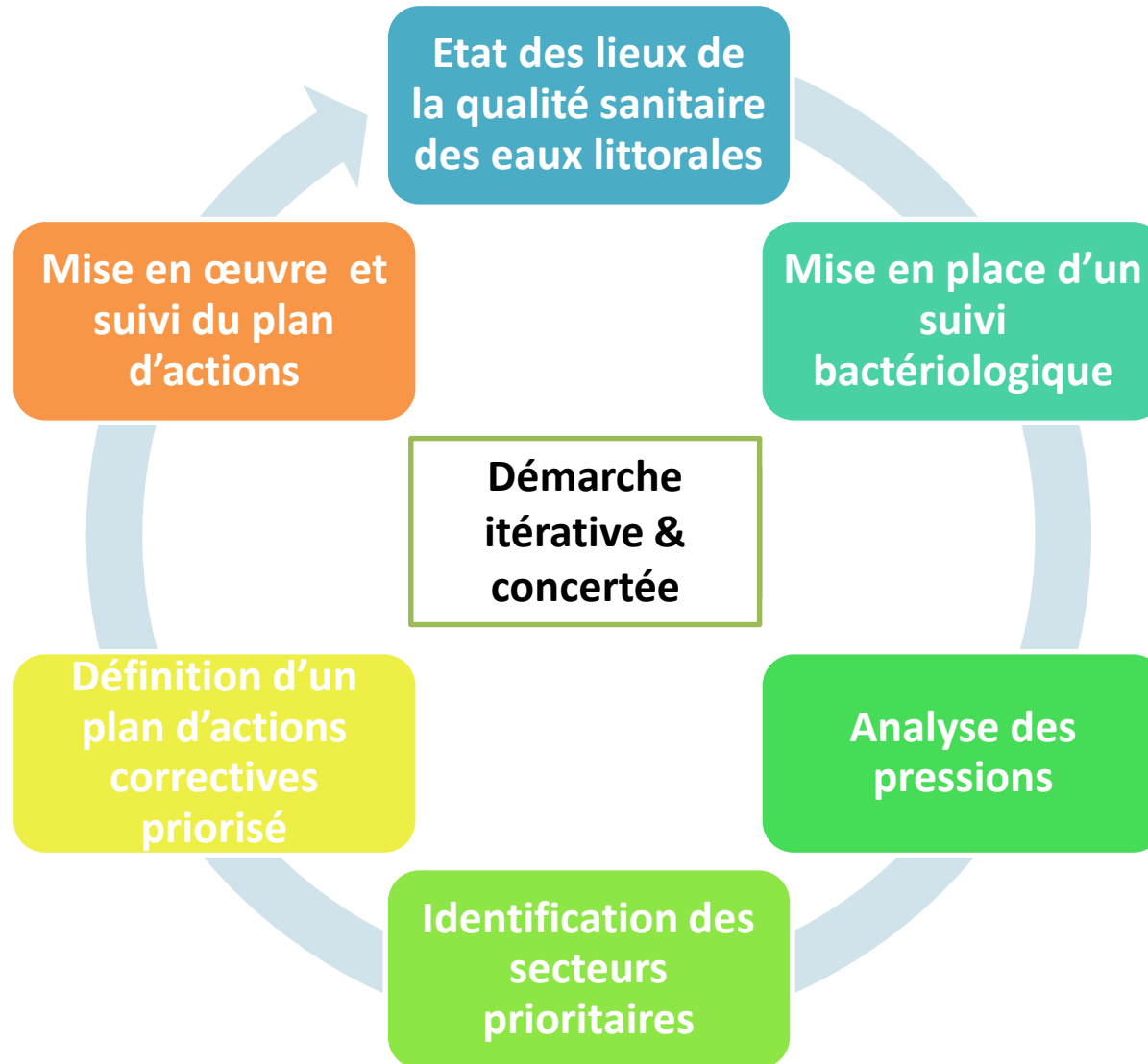
Auray	Golfe	Pénerf
Démarche SMLS depuis 2009	Etudes PNR - 2012-2015	MISEN 2005-2008 Démarche PNR depuis 2009
Suivi aux exutoires + ciblage 2009-2018	Suivi d'1 an aux exutoires 2012-2013	Suivi aux exutoires Marqueurs

Analyse des pressions

⇒ Récupération des données et études existantes

Auray	Golfe	Pénerf
Diagnostic microbio SMLS 2012	Diag des conta bactério - Etat des lieux des données agricoles - PNR/SCE - 2014	Recherche des sources de conta microbio - Etat des lieux - PNR/Ifremer -2010
Modélisation de l'impact bactério des BV - SMLS/Ifremer - 2012	Diag des conta bactério Etat des lieux et analyses - PNR/X.Hardy - 2015	Recherche des sources de conta microbio - Hiérarchisation des flux et modélisation de la conta - PNR/Ifremer - 2013
Etude Norocoquauray - Ifremer - 2015	Etude sanitaire du Golfe du Morbihan - Ifremer - 2017	
Profils de baignade		

Etapes itératives de la démarche



Instances de concertation

⇒ Installation et animation de groupes de travail locaux

Missions du groupe de travail

- Partage du diagnostic et remontées des données de terrain
- Orienter le réseau de suivi aux exutoires
- Proposer et prioriser des actions correctives
- Coordination et suivi des actions

Composition

Représentants communaux, représentants de la profession conchylicole et agricole, CRC, comité des pêches, MOA assainissement...

Instances de concertation

Comité technique

- Partenaires techniques et institutionnels
- Appui technique et méthodologique
- Réunion au minimum 1 fois par an

Comité de pilotage

- Elus, représentants de la profession conchylicole et agricole, partenaires techniques et financiers, associations...
- Pilotage de la démarche et validation des grandes étapes
- Validation des livrables
- Réunion au minimum 1 fois par an

Financement du projet sur 2 ans


Plan de financement 2020-2021 et détail par poste

Dépenses	Europe FEAMP - DLAL		AELB		Région Bretagne		GMVA Autofinancement		
	€ TTC	%	€ TTC	%	€ TTC	%	€ TTC	%	
115 900		40%	46 360	20%	23 180	20%	23 180	20%	23 180

Description des postes de dépenses	Montant (€ TTC)	%
Frais salariaux - Technicienne microbiologie littorale – 2 ans	70 000	60,40
Suivi bactériologique en appui au diagnostic - Analyse en externe	21 000	18,12
Réalisation d'une partie des prélèvements par temps pluie en externe	14 400	12,42
Frais de fonctionnement	10 500	9,06
Total	115 900	100,00

Calendrier prévisionnel et livrables

Profils de vulnérabilité conchylicole	2020						2021					
	2	4	6	8	10	12	2	4	6	8	10	12
I. Etat des lieux de la qualité sanitaire des eaux littorales												
II. Diagnostic - Mise en place d'un suivi bactériologique aux exutoires												
II. Diagnostic - Analyse des pressions												
II. Diagnostic - Ciblage sur les secteurs à enjeux												
II. Diagnostic - Investigations de terrain												
II. Diagnostic - Identification des secteurs prioritaires												
III. Plan d'actions correctives priorisé												
Mise en œuvre et suivi du plan d'actions												
Echanges avec les acteurs locaux (service assainissement GMVA, communes, CRC...)												
Animation des groupes de travail locaux - 1 par an												
COTECH - 1 par an / au besoin												
COFIL - lancement de la démarche + validation des livrables												
Rédaction du livrable intermédiaire n°1												
Rédaction du livrable intermédiaire n°2												
Rédaction du livrable final n°3												

 Rendu du livrable

Merci pour votre attention

Des questions ?

