

# PROGRAMME DLAL FEAMP « PAYS D'AURAY- PAYS DE VANNES »

Commission Mer et littoral  
15 septembre 2017  
Salle Hélène Branche, Auray



UNION EUROPÉENNE  
UNANIEZH EUROPA



L'Europe s'engage  
en Bretagne / Avec les Fonds européens  
structuraux et d'investissement



## *Ordre du jour*

---

- Tour de table
- Retour sur le programme DLAL FEAMP
- Désignation du président et du co-président de la Commission Mer et Littoral
- Validation du Règlement intérieur
- Présentation des critères de sélection du DLAL FEAMP
- Analyse des projets à l'ordre du jour



# Retour sur le Programme DLAL FEAMP Pays d'Auray - Pays de Vannes



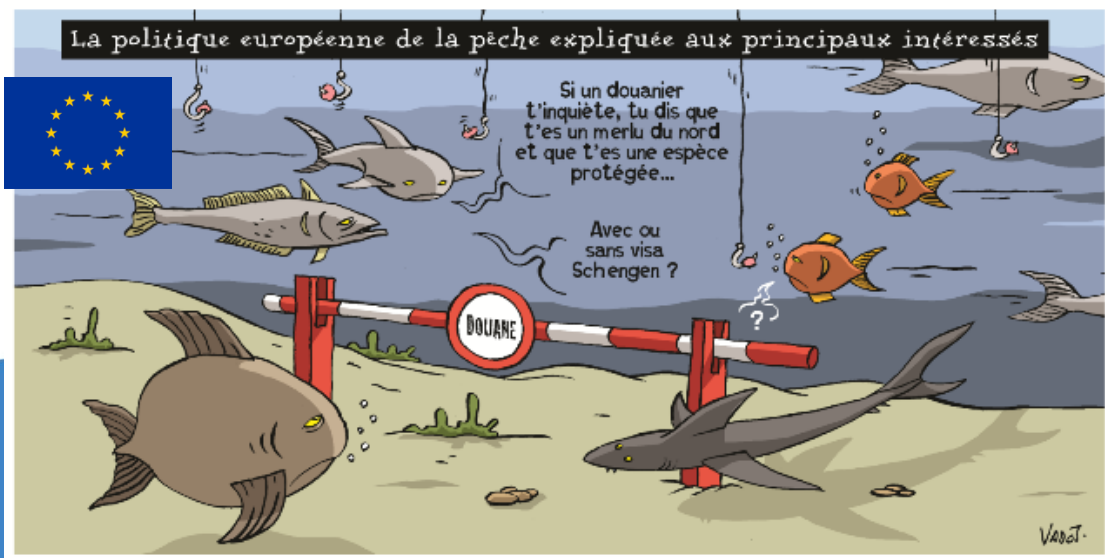
UNION EUROPÉENNE  
UNANIEZH EUROPA



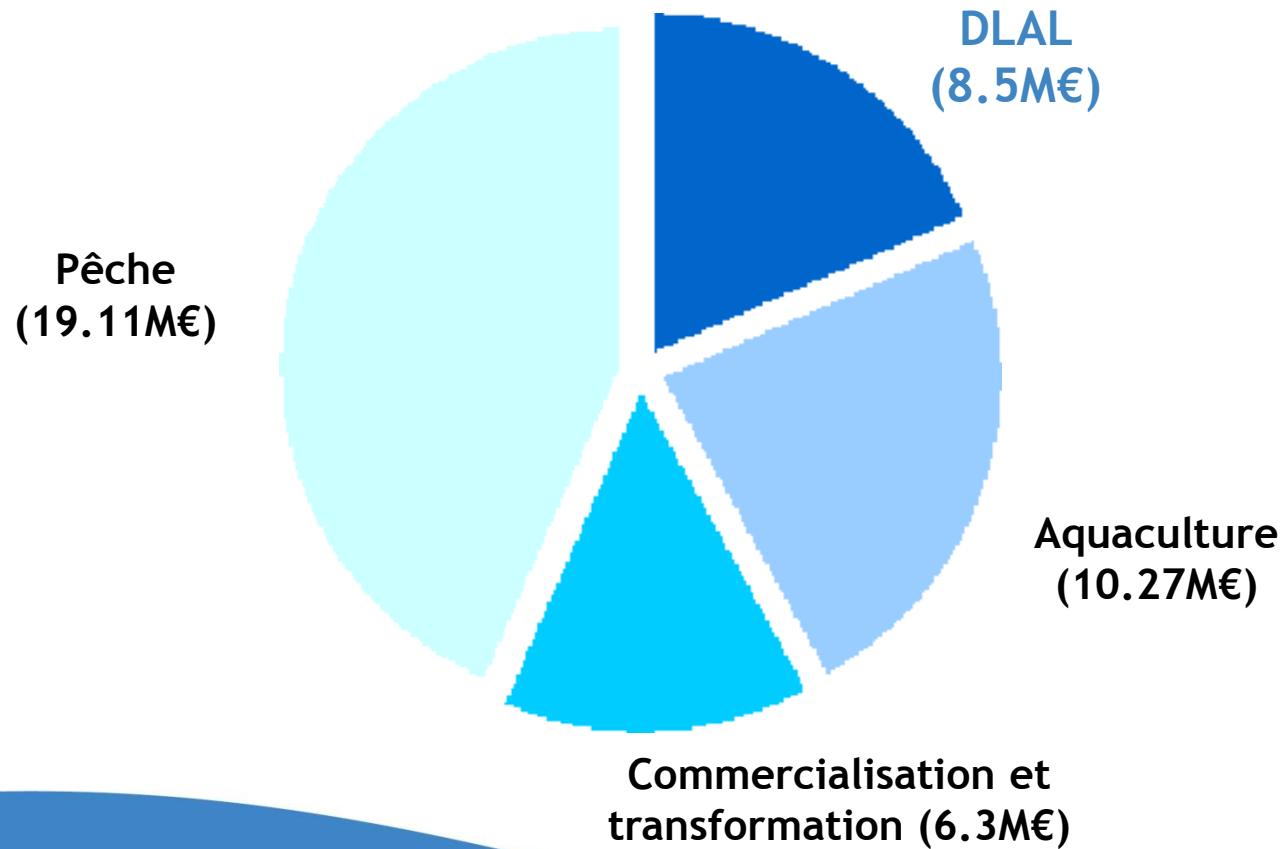
L'Europe s'engage  
en Bretagne / Avec les Fonds européens  
structuraux et d'investissement

# DLAL FEAMP, qu'est ce que c'est ?

- **DLAL** : Développement Local mené par les **Acteurs Locaux**
- **FEAMP** : Fonds Européen pour les **Affaires Maritimes** et la **Pêche**
- Outil de développement issu de la **Politique Commune de la Pêche**
- Programme intégré aux **Contrats de Partenariat**, qui lient les Pays et la Région Bretagne



# Une enveloppe DLAL FEAMP de 8,5 M€ pour la Bretagne





## ***Le calendrier DLAL FEAMP 2014-2020***

---

- **Candidature** des Pays d'Auray et de Vannes à l'Appel à Projet Régional en **mai 2016**

*Large concertation territoriale durant le premier semestre 2016, afin d'élaborer cette candidature*

- **Candidature des Pays d'Auray et de Vannes retenue par la Région officiellement en février 2017**
- **Signature de la convention DLAL FEAMP le 13 septembre 2017**



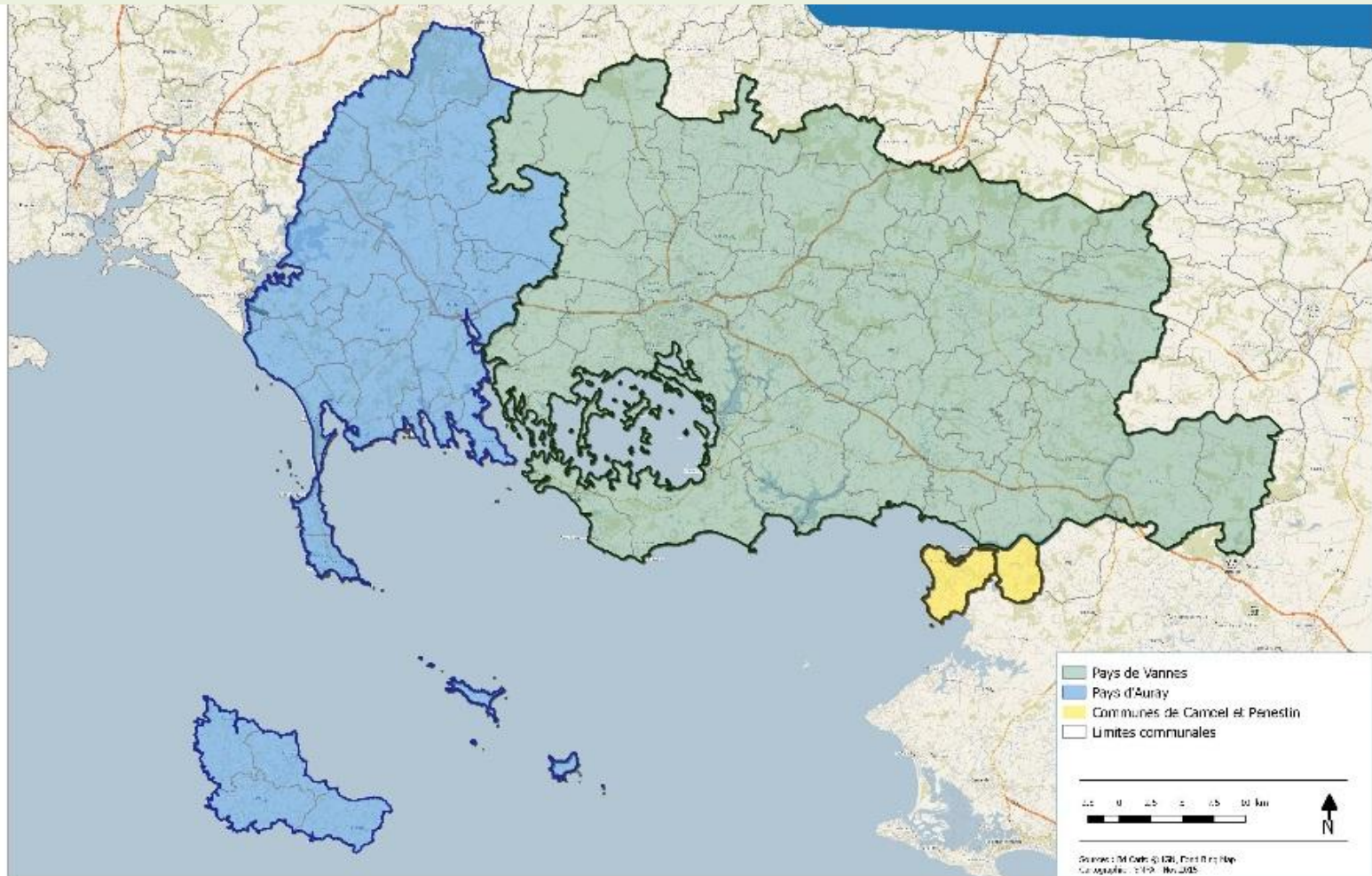


# Signature de la convention DLAL FEAMP



# *Le territoire des Pays d'Auray et de Vannes*

**Un territoire allant de Pénestin à la Ria d'Étel : 49 communes littorales - 5 îles habitées -  
304 000 habitants - 600 km de côtes**







## Contexte



- ✓ **Une pêche côtière et une pêche à pied importante**

203 bateaux, près de 300 marins, 186 pêcheurs à pied, criée de Quiberon

- ✓ **Un bassin conchylicole majeur**

312 entreprises et 1100 emplois conchylicoles

- ✓ **Mais des activités fragilisées :**

- Par des **crises sanitaires et économiques** récurrentes
- Une **pression foncière** importante
- Des **conflits d'usages** dus au développement de l'urbanisation littorale



maintenir les filières halieutiques constitutives de l'identité du territoire et en faire un vrai levier d'innovation



# Une stratégie en 6 « fiche-action »



**FA1 – Maintenir les espaces dédiés aux activités de pêche et d'aquaculture**



**FA5 – Favoriser le lien social et l'innovation par le développement de nouvelles formes d'économies**

**FA2- Contribuer à l'amélioration de la qualité des milieux de production**



**FA3 – Améliorer l'attractivité des métiers et créer les conditions d'une installation-transmission facilitée**

**Pour une économie maritime primaire au cœur de l'avenir de nos territoires**



**FA4- Valoriser les produits, savoir-faire et patrimoines du territoire**

**FA6 - Coopérer et se développer par le partage d'expériences et l'échange de bonnes pratiques**






# Maquette financière DLAL FEAMP

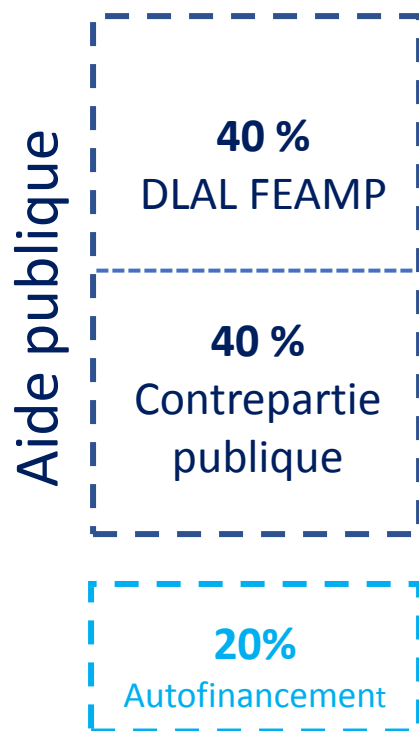
---

Priorités de développement		Enveloppe initiale
1	Maintenir les espaces dédiés aux activités de pêche et d'aquaculture	230 000 €
2	Contribuer à l'amélioration de la qualité des milieux de production	230 000 €
3	Améliorer l'attractivité des métiers et créer les conditions d'une installation-transmission facilitée	100 000 €
4	Valoriser les produits, savoir-faire et patrimoines du territoire	300 000 €
5	Favoriser le lien social et l'innovation par le développement de nouvelles formes d'économies	100 000 €
6	Coopérer et se développer par le partage d'expériences et l'échange de bonnes pratiques	50 000 €
7	Animer et mettre en œuvre la stratégie DLAL FEAMP	217 846 €
TOTAL		1 227 846 €





# Modalités financières



**Plafond aide DLAL FEAMP : varie en fonction des fiches-actions**

**Plancher aide DLAL FEAMP : 2 500€**

**Aide au démarrage possible, sur 3 ans maximum (possibilité réglementaire)**



# Plafonds par fiche-action

Priorités de développement		Enveloppe initiale	Plafond proposé
1	Maintenir les espaces dédiés aux activités de pêche et d'aquaculture	230 000 €	75 000 €
2	Contribuer à l'amélioration de la qualité des milieux de production	230 000 €	75 000 €
3	Améliorer l'attractivité des métiers et créer les conditions d'une installation-transmission facilitée	100 000 €	50 000 €
4	Valoriser les produits, savoir-faire et patrimoines du territoire	300 000 €	100 000 €
5	Favoriser le lien social et l'innovation par le développement de nouvelles formes d'économies	100 000 €	50 000 €
6	Coopérer et se développer par le partage d'expériences et l'échange de bonnes pratiques	50 000 €	50 000 €
7	Animer et mettre en œuvre la stratégie DLAL FEAMP	217 846 €	25% de l'enveloppe totale (réglementaire)
TOTAL		1 227 846 €	

# Circuit d'un projet DLAL FEAMP



Dossier de subvention et instruction réglementaire avec la Région

**COMMISSION  
MER ET  
LITTORAL**  
Pour avis  
d'opportunité

**CUP  
PAYS D'AURAY**  
Pour validation  
définitive

**CUP  
PAYS DE VANNES**  
Pour information

Fiche projet



# Désignation du président et du co-président de la Commission Mer et Littoral



UNION EUROPÉENNE  
UNANIEZH EUROPA



L'Europe s'engage  
en Bretagne / Avec les Fonds européens  
structuraux et d'investissement



# Validation du règlement intérieur



UNION EUROPÉENNE  
UNANIEZH EUROPA



L'Europe s'engage  
en Bretagne / Avec les Fonds européens  
structuraux et d'investissement





## *Quelques points de validation (1)*

---

- Fréquence déterminée en fonction du nombre de projets soumis
- Audition des porteurs de projets :
  - Durée de présentation : 10 minutes
  - Échanges avec la CML : 5 minutes
  - Débat : 5 minutes (en l'absence du porteur de projet)
  - La forme de la présentation : orale + supports si besoin
- La Commission mer et littoral désigne son rapporteur auprès du Comité unique de programmation (CUP) du Pays d'Auray





## *Quelques points de validation (2)*

---

- Lors de l'examen d'un projet porté par un des membres de la Commission Mer et Littoral, ce dernier ne pourra pas prendre part ni aux débats, ni au vote
- Rapporteurs de la CML auprès des CUP du Pays d'Auray et du Pays de Vannes :

Proposition :

- ✓ T. GROLLEMUND pour le Pays d'Auray
- ✓ M. ZELLER pour le Pays de Vannes



# Présentation des critères de sélection DLAL FEAMP



UNION EUROPÉENNE  
UNANIEZH EUROPA



L'Europe s'engage  
en Bretagne / Avec les Fonds européens  
structuraux et d'investissement



# ***La sélection des projets DLAL FEAMP***

---

- Des critères de sélection renseignés par le porteur de projet lors de la rédaction de sa fiche-projet

## **1 - Cohérence avec la stratégie DLAL FEAMP des pays d'Auray et de Vannes** Critère obligatoire

### **2-Innovation et partenariat**

- 1.1 Caractéristiques innovantes
- 1.2 Intérêt collectif
- 1.3 Bénéficiaire collectif

**Nombre de critères à remplir : minimum 1/3**

### **4- Impacts sur le territoire et les filières**

- 3.1 Implication des professionnels
- 3.2 Préservation des ressources et de la qualité de l'environnement
- 3.3 Viabilité économique
- 3.4 Impact sur l'emploi

**Nombre de critères à remplir : minimum 2/4**

### **3-Accès publics aux résultats**

Communication sur les actions réalisées ou les résultats obtenus à l'issue du projet a minima à l'échelle de la zone d'intervention du porteur ou du GALPA

**Critère obligatoire**

# Analyse des projets à l'ordre du jour



UNION EUROPÉENNE  
UNANIEZH EUROPA



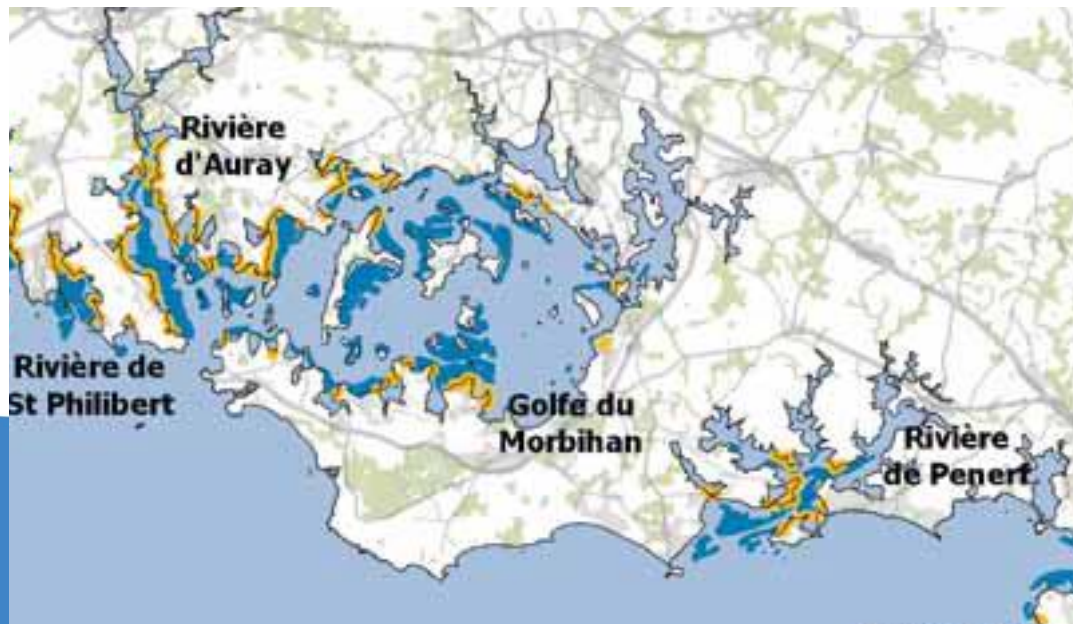
L'Europe s'engage  
en Bretagne / Avec les Fonds européens  
structuraux et d'investissement

# **GMVA – Etude de programmation pour la création d'une maison de l'huître (1)**

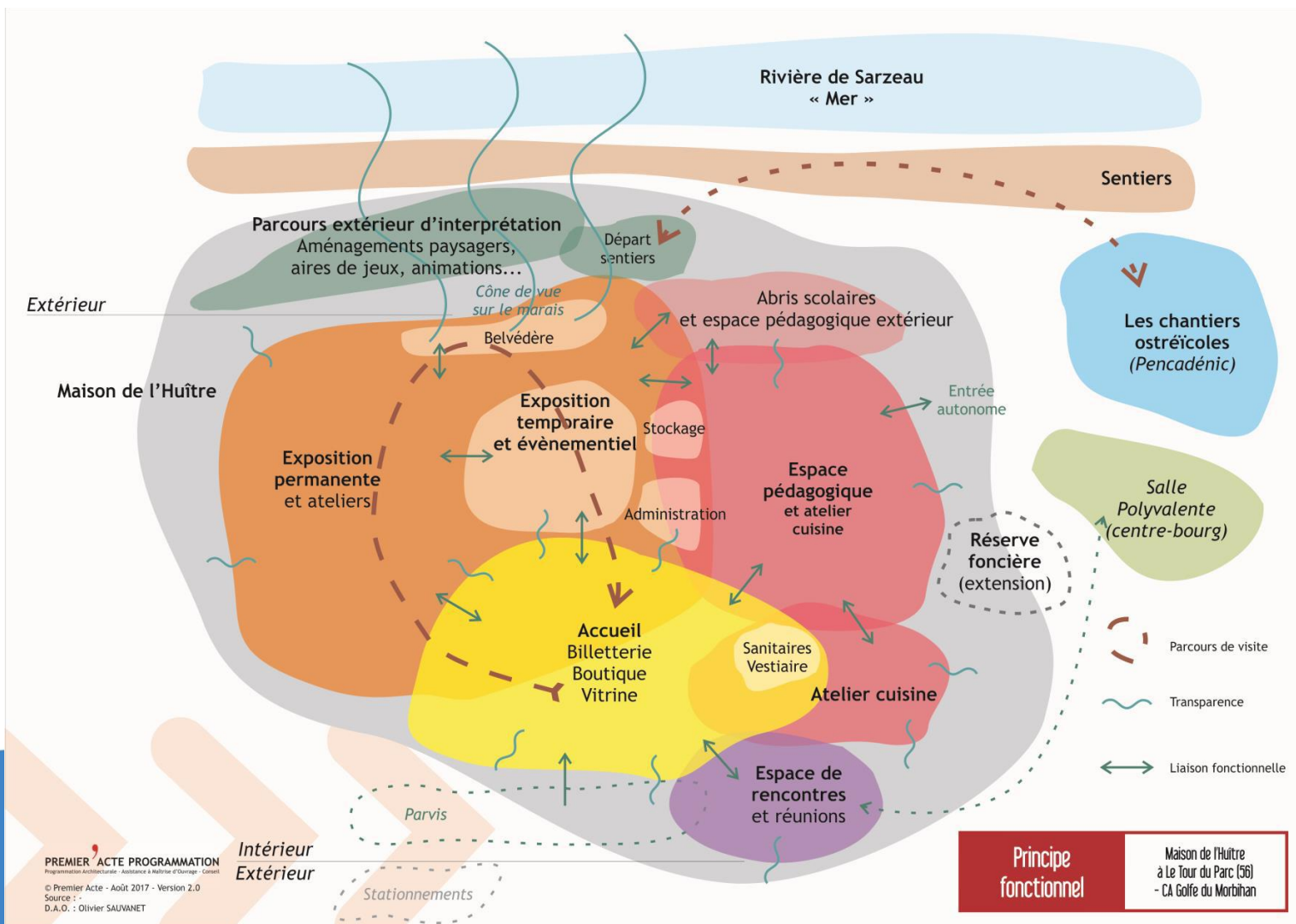
---

## **Constats :**

- Une activité ostréicole importante sur le Golfe du Morbihan mais peu valorisée
- Des acteurs de l'éducation à la mer et au littoral dynamiques sur le territoire
- Une carence en matière de lieu de visite touristique couvert



# GMVA – Etude de programmation pour la création d'une maison de l'huître (2)



# **GMVA – Etude de programmation pour la création d'une maison de l'huître (3)**

---

<b>Dépenses Réelles</b>		
Description des postes de dépenses	Montant (EUR HT)	%
Prestation Etude de programmation de la maison de l'huître	28 800.00	100.00
<b>Total</b>	<b>28 800.00</b>	<b>100.00</b>

<b>Recettes</b>		
Financeurs (co financeurs envisagés)	Montant (EUR HT)	%
Europe - FEAMP - DLAL	11 520.00	40.00
Autofinancement public	17 280.00	60.00
<b>Total</b>	<b>28 800.00</b>	<b>100.00</b>

**Subvention DLAL FEAMP demandée : 11520 euros**







# ***Commune d'Hoedic - Equipement matériel du bâtiment des pêcheurs d'Hoedic (1)***



---

## **Constats :**

- La pêche, un patrimoine hoedicaïe majeur
- Un facteur d'attractivité touristique
- Une activité essentielle pour le maintien et l'augmentation d'une population permanente active sur l'île (Les pêcheurs et leur famille = 15% de la population résidant à l'année)

## **MAIS**

- Des outils de stockage et transport de marchandises défectueux et vieillissants, menaçant l'activité



# Commune d'Hoedic - Equipement matériel du bâtiment des pêcheurs d'Hoedic (2)





# ***Commune d'Hoedic - Equipement matériel du bâtiment des pêcheurs d'Hoedic (3)***



---

**Objectif :** Soutenir et maintenir la pêche professionnelle sur l'île en mettant à la disposition des pêcheurs un outil de travail performant.

Achat d'équipement :

- 1 vivier
- 2 chambres froides
- 1 machine à glace.
- 4 box pour le matériel des pêcheurs.



# Commune d'Hoedic - Equipement matériel du bâtiment des pêcheurs d'Hoedic (4)



Dépenses Réelles		
Description des postes de dépenses	Montant (EUR HT)	%
Achat de matériel (,chambres froides...)	35 495.00	34.68
Prestation de montage du matériel	38 000.00	37.13
OPTION ALARME	2 130.00	2.08
VIVIERS	26 728.00	26.11
<b>Total</b>	<b>102 353.00</b>	<b>100.00</b>

Recettes		
Financeurs (co financeurs envisagés)	Montant (EUR HT)	%
Région - Contrat de partenariat - Pays d'Auray	40 941.20	40.00
Europe - FEAMP - DLAL	40 941.20	40.00
Commune	20 470.60	20.00
<b>Total</b>	<b>102 353.00</b>	<b>100.00</b>

**Subvention DLAL FEAMP demandée : 40 941,20 euros**



*Une question ? Une idée ?  
Contactez – nous !*

*Emmanuel MOULIN  
Pays d'Auray  
emmanuel.moulin@pays-auray.fr  
02.22.76.03.61*



Pays  
d'**Auray**  
GRAND LARGE

Pays  
de  
Vannes

UNION EUROPÉENNE  
UNANIEZH EUROPA



L'Europe s'engage  
en Bretagne / Avec les Fonds européens  
structuraux et d'investissement