



SEPTIC

Gestion durable du stock de SEiches Golfe/Belle ile : mise en place de supports de PonTe artificiels

Présentation CML-Auray-Vannes- décembre 2018

LE CONTEXTE



- Stock de seiches est un stock local à durée de vie courte
- Une pêcherie qui concerne l'ensemble du territoire Auray-Vannes et l'ensemble des métiers
- Une pêcherie largement dépendante du stock
- Mais un stock qui se porte mal : adultes peu nombreux, arrivées plus tardives, pontes et éclosions plus hasardeuses



LE CONTEXTE

- Un projet réussi en 2010 sur le test de supports artificiels de ponte dans le Golfe du Morbihan
- Une volonté forte des pêcheurs pour mieux gérer le stock



Essai de mise en place de ces supports dans des zones où les seiches ne viennent pas pondre car elles n'y trouvent aucun support : le sud de la presqu'île de Rhuys

OBJECTIFS

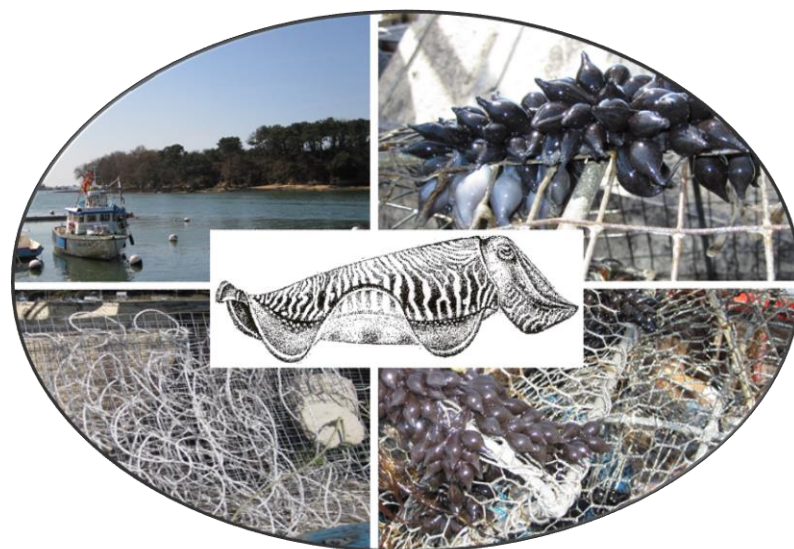


- Augmenter le nombre d'œufs et donc le nombre d'adultes dès l'année suivante
- Impliquer les pêcheurs dans la gestion de leur stock
- Insuffler un début de gestion collective de ce stock



RETOUR SUR L'EXPÉRIENCE DE 2010

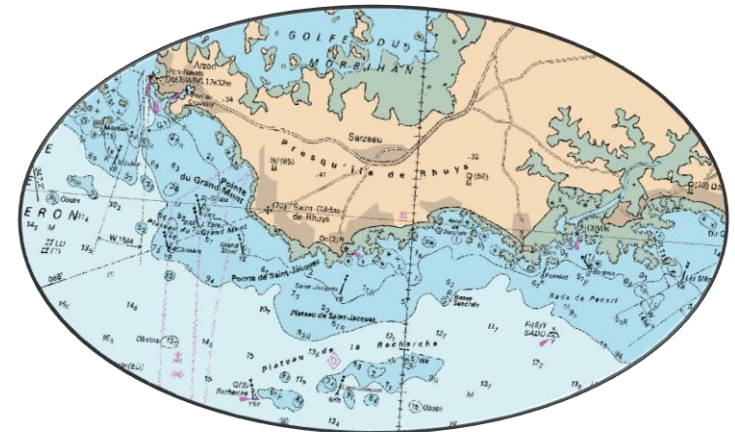
- **Test de supports dans le Golfe du Morbihan :**
 - Dans des zones propices à la ponte des seiches
 - Supports laissés à l'eau jusqu'à éclosion de l'ensemble des œufs
 - Comptage du nombre d'œufs par bout et du nombre de bouts couverts par support
 - Calcul du pourcentage moyen d'éclosion
- Identification des longueurs et matières des bouts idéaux pour les seiches.
- 7300 œufs déposés sur 4 supports
- 96% des œufs ont éclos



LE PROJET



- **Février 2019 - Septembre 2020**
- **Mise en place d'une trentaine de supports au large de la presqu'île de Rhuy :**
 - Suivi du nombre d'œufs par support
 - Suivi des éclosions
- **Suivi de la pêche via un système de télédéclaration sur 2 saisons**



➔ Proposition d'un système de gestion à long terme du stock de seiches associant mise en place de supports de ponte, suivi de la pêche et mesures techniques de gestion en accord avec les professionnels

LE BUDGET

- Un budget de 50 490€
- Une demande d'aide DLAL FEAMP de 20 195€ pour un autofinancement de 10 097€ et une aide Région de 20 195€

Phases du projet / Postes de dépenses	Montant	% du total
Frais de personnel	18 778,00 €	37,2%
Frais de fonctionnement	3 211,79 €	6,4%
Achat de matériel	10 000,00 €	19,8%
Frais de communication	1 000,00 €	2,0%
Prestation pose et enlèvement des supports	17 500,00 €	34,7%
TOTAL	50 489,79 €	100,0%